

КАРТА-ПЛАН ТЕРРИТОРИИ

40:20:050101

(номер кадастрового квартала (номера смежных кадастровых кварталов), являющегося (являющихся) территорией, на которой выполняются комплексные кадастровые работы)

Дата подготовки карты-плана территории 26.07.2021 г.

Пояснительная записка**1. Сведения о заказчике**

АДМИНИСТРАЦИЯ МР "ТАРУССКИЙ РАЙОН", ИНН: 4018004243, ОГРН: 1024000852006

(полное наименование органа местного самоуправления муниципального района или городского округа, органа исполнительной власти города федерального значения Москвы, Санкт-Петербурга или Севастополя, основной государственный регистрационный номер, идентификационный номер налогоплательщика)

(сведения об утверждении карты-плана территории)

2. Сведения о кадастровом инженеру:Фамилия, имя, отчество (при наличии отчества): Левина Мария МихайловнаСтраховой номер индивидуального лицевого счета: 13438300535Контактный телефон: 8-960-298-30-10Адрес электронной почты и почтовый адрес, по которым осуществляется связь с кадастровым инженером: 160014, Вологодская обл, г Вологда, ул Карла Маркса, д 31, кв 57, sergee.maria2010@yandex.ruНаименование саморегулируемой организации кадастровых инженеров (СРО), членом которой является кадастровый инженер: Ассоциация СРО "Балтийское объединение кадастровых инженеров"Номер регистрации в государственном реестре лиц, осуществляющих кадастровую деятельность: 34523Сокращенное наименование юридического лица, если кадастровый инженер является работником юридического лица: ООО "Центр Межевания и Кадастра", 160000, Вологодская обл, г Вологда, ул Сергея Орлова, д 9, оф 103**3. Основания выполнения комплексных кадастровых работ**

Муниципальный контракт на выполнение комплексных кадастровых работ №0137300017721000003 от 13.04.2021

(наименование и реквизиты государственного или муниципального контракта на выполнение комплексных кадастровых работ)

4. Перечень документов, использованных при подготовке карты-плана территории

№ п/п	Наименование документа	Реквизиты документа
1	О предоставлении документов ГФДЗ	№135-09 от 16.04.2021, выдан Управление Федеральной службы государственной регистрации, кадастра и картографии по калужской области
2	О направлении материалов на основании заявления от 05.04.2021 №170-17208/21	№171/5998 от 23.04.2021, выдан Федеральное государственное бюджетное учреждение «Федеральный научно-технический центр геодезии, картографии и инфраструктуры пространственных данных»
3	О Выдаче материалов на основании заявления от 05.04.2021 №170-17206/21	№111/5749 от 21.04.2021, выдан Федеральное государственное бюджетное учреждение «Федеральный научно-технический центр геодезии, картографии и инфраструктуры пространственных данных»
4	О Выдаче материалов на основании заявления от 09.04.2021 №170-17546/21	№111/6261 от 28.04.2021, выдан Федеральное государственное бюджетное учреждение «Федеральный научно-технический центр геодезии, картографии и инфраструктуры пространственных данных»
5	Ответ Администрации муниципального района «Тарусский район»	№04-07/1899 от 12.05.2021
6	О предоставлении документов ГФДЗ	№55 от 04.05.2021, выдан Управление Федеральной службы государственной регистрации, кадастра и картографии по калужской области
7	О предоставлении документов ГФДЗ	№56 от 04.05.2021, выдан Управление Федеральной службы государственной регистрации, кадастра и картографии по калужской области
8	О предоставлении документов ГФДЗ	№57 от 04.05.2021, выдан Управление Федеральной службы государственной регистрации, кадастра и картографии по калужской области
9	О предоставлении документов ГФДЗ	№58 от 04.05.2021, выдан Управление Федеральной службы государственной регистрации, кадастра и картографии по калужской области
10	О предоставлении документов ГФДЗ	№9301-0109-ДШ/21 от 16.07.2021, выдан Управление Федеральной службы государственной регистрации, кадастра и картографии по калужской области
11	Правила землепользования и застройки муниципального образования сельского поселения «Деревня Похвиснево» Тарусского района	№б/н от 25.01.2017, Утверждено Решением Сельской думы сельского поселения «Деревня Похвиснево» от 25.01.2017 года № 3 (в ред. Решений от 19.01.2018г. № 2/1, от 13.03.2019г. № 5)
12	Инвентаризация земель сельских населенных пунктов снт Ильинской	№б/н от 01.01.1992

13	Кадастровый план территории	№КУВИ-002/2021-26059424 от 22.03.2021, выдан Филиал Федерального государственного бюджетного учреждения «Федеральная кадастровая палата Федеральной службы государственной регистрации, кадастра и картографии» по Калужской области					
5. Сведения о геодезической основе, использованной при подготовке карты-плана территории Система координат МСК-40, зона 1							
№ п/п	Название пункта и тип	Класс геодезической сети	Координаты, м		Сведения о состоянии на 01.05.2021		
			X	Y	наружног о знака пункта	центр а пункт а	марк и
1	2	3	4	5	6	7	8
1	Лукьяново, пирамида	1 класс	447018.53	1346997.05	утрачен	сохра нился	сохра нился
2	Шишкино, пирамида	3 класс	450504.60	1357424.48	утрачен	сохра нился	сохра нился
3	Селиверстово, пирамида	2 класс	463813.85	1254512.27	утрачен	сохра нился	сохра нился
6. Сведения о средствах измерений							
№ п/п	Наименование прибора (инструмента, аппаратуры)	Сведения об утверждении типа измерений	Реквизиты свидетельства о поверке прибора (инструмента, аппаратуры)				
1	2	3	4				
1	Беспилотное воздушное судно	012а297, 13.02.2022	Уведомление о постановке на учет беспилотного воздушного судна от 13.02.2020г				
2	Аппаратура геодезическая спутниковая EFT MIGNSS	63059-16, 10.01.2020	Свидетельство о поверке №СП 2100062 от 11.01.2021				
7. Пояснения к разделам карты-плана территории							
<p>На территории кадастрового квартала 40:20:050101, ООО «Центр Межевания и Кадастра» в соответствии с муниципальным контракт на оказание услуг в области кадастровой деятельности № 0137300017721000003 от 13.04.2021 выполняет комплексные кадастровые работы.</p> <p>На территории муниципального образования сельского поселения «Деревня Похвиснево» Тарусского района Калужской области установлены Правила землепользования и застройки муниципального образования сельского поселения «Деревня Похвиснево» Тарусского района (Утверждено Решением Сельской думы сельского поселения «Деревня Похвиснево» от 25.01.2017 года № 3 (в ред.Решений от 19.01.2018г. № 2/1, от 13.03.2019г. № 5).</p> <p>В соответствии с картой градостроительного зонирования муниципального образования сельского поселения «Деревня Похвиснево» Тарусского района, установлено, что земельные участки, в границах кадастрового квартала 40:20:050101, расположены в территориальной зоне Ж1 (Зона застройки малоэтажными жилыми домами).</p> <p>В территориальной зоне Ж1 установлены предельные размеры земельных:</p> <ul style="list-style-type: none"> -минимальная площадь участка для строительства индивидуального жилого дома от 400 м2 (в соответствии со сложившейся застройкой); -минимальная площадь участка для размещения хозяйственных построек от 30 м2 (в соответствии со сложившейся застройкой); -минимальная площадь участка для обслуживания индивидуального жилого дома от 50 м2 (в соответствии со сложившейся застройкой); -минимальная площадь участка для садов и огородов от 100 м2 (в соответствии со сложившейся застройкой); -максимальная площадь земельного участка для строительства индивидуального жилого дома 3000 м2; -максимальная площадь земельного участка для размещения хозяйственных построек 150 м2; -максимальная площадь земельного участка для обслуживания индивидуального жилого дома 200 м2; -максимальная площадь земельного участка для садов и огородов 400 м2; - для иных основных видов разрешенного использования установлены минимальный размер 400 м2 и максимальный размер 3000 м2; - для иных условно разрешенных видов разрешенного использования установлены минимальный размер 400 м2 и максимальный размер 3000 м2; - для иных вспомогательных видов разрешенного использования установлены минимальный размер 30 м2 и максимальный размер 1500 м2. <p>Пояснения к разделу "Сведения об уточняемых земельных участках"</p> <p>Согласно пункту 1 статьи 43 ФЗ-218 от 13.07.2015г "О государственной регистрации недвижимости" (далее – Закон о регистрации) кадастровый учет в связи с изменением описания местоположения границ земельного участка и (или) его площади, за исключением случаев образования земельного участка при выделе из земельного участка или разделе земельного участка, при которых преобразуемый земельный участок сохраняется в измененных границах, осуществляется при условии, если такие изменения связаны с уточнением описания местоположения границ земельного участка, о котором сведения, содержащиеся в Едином государственном реестре недвижимости, не соответствуют установленным Законом о регистрации требованиям к описанию местоположения границ земельных участков.</p> <p>Таким образом, уточнение земельного участка проводится, если границы земельного участка не установлены, либо установлены, но с точностью ниже нормативной.</p> <p>В результате выполнения комплексных кадастровых работ уточнено местоположение границ и площади 1 земельных участков.</p> <p>В карта-план территории кадастрового квартала, не внесены сведения о земельных участках в связи с тем, что:</p> <ul style="list-style-type: none"> -земельные участки с кадастровыми номерами 40:20:050101:1, 40:20:050101:2, 40:20:050101:10, 40:20:050101:15, 40:20:050101:23, 40:20:050101:41, 40:20:050101:42, 40:20:050101:44, 40:20:050101:46, 40:20:050101:48, 40:20:050101:49, 40:20:050101:52, 40:20:050101:53, 40:20:050101:58, 40:20:050101:59, 40:20:050101:60, 40:20:050101:61, 40:20:050101:62, 40:20:050101:64, 40:20:050101:70, 40:20:050101:71, 40:20:050101:79, 40:20:050101:100, 40:20:050101:104, 40:20:050101:188 в связи с тем, что невозможно определить местоположение земельных участков и соотнести с каким-либо объектом на местности (собственников необходимо пригласить на комиссию по согласованию границ); -земельный участок с кадастровым номером 40:20:050101:17 является «объектом-дубль» земельного участка с кадастровым номером 40:20:050101:18. <p>Пояснения к разделу "Сведения об уточняемых земельных участках, необходимые для исправления реестровых ошибок в сведениях о местоположении их границ"</p>							

В ходе выполнения работ было выявлено несоответствие фактического местоположения границ 20 земельных участков сведениям Единого государственного реестра недвижимости, а именно:

-фактические границы земельных участков смещены от границ, сведения о которых содержатся в Едином государственном реестре недвижимости, в связи с тем, что при межевании данных участков геодезические работы производились с привязкой к опорным межевым знакам (пункты ОМС), при этом конфигурация участков практически не изменилась (изменения не значительны). Конфигурация земельных участков установлена в соответствии со сведениями, содержащимися в документах межевания, сведениями Единого государственного реестра недвижимости с и с учетом фактического использования.

Обращаем ваше внимание, что геодезические работы, при проведении комплексных кадастровых работ, осуществлялись с привязкой к пунктам государственной геодезической сети.

Данные несоответствия квалифицируются в качестве реестровой ошибки в сведениях Единого государственного реестра недвижимости, которая допущена лицом, ранее осуществлявшим кадастровые работы в отношении земельного участка. Карта-планом территории предусмотрено исправление реестровых ошибок в местоположении границ и площади данных земельных участков.

Обращаем ваше внимание, что местоположение земельных участков с кадастровыми номерами 40:20:050101:13, 40:20:050101:75, 40:20:050101:86, 40:20:050101:87 не установлено в связи с тем, что сведения о местоположении границ земельных участков, содержащихся в Едином государственном реестре недвижимости, не соответствуют требованиям об геодезической основе Единого государственного реестра недвижимости и соотноси с каким-либо объектом на местности однозначно невозможно (собственников необходимо пригласить на комиссию по согласованию границ)

Пояснения к разделу "Описание местоположения здания, сооружения, объекта незавершенного строительства на земельном участке"

В карта – план территории включены координаты характерных точек контуров зданий которые представляют замкнутую линию, образуемую проекцией внешних границ ограждающих конструкций такого здания на горизонтальную плоскость, проходящую на уровне примыкания такого здания к поверхности земли. В соответствии с пунктом 3 части 1 и части 2 статьи 42.1 Федерального закона от 24.07.2007 № 221-ФЗ объектами комплексных работ зданий, сооружений (за исключением линейных объектов), а также объектов незавершенного строительства, сведения о которых содержатся в Едином государственном реестре недвижимости.

В соответствии с Письмом Министерства экономического развития Российской Федерации от 10.03.2017 года №Д23и-1291 план этажей зданий не включается в состав приложений, если в отношении ранее учтенного здания, сооружения не выполнялись работы по реконструкции, при этом выполнение кадастровых работ в отношении таких здания или сооружения связаны исключительно с определением (уточнением) описания местоположения здания.

В результате проведения комплексных кадастровых работ осуществлено уточнение местоположения на земельных участках 17 объектов капитального строительства.

В карта-план территории кадастрового квартала, не внесены сведения об объектах капитального строительства в связи с тем, что:

-объекты капитального строительства с кадастровыми номерами 40:20:050101:111, 40:20:050101:112, 40:20:050101:113 являются линейными сооружениями и не являются объектами комплексных работ кадастрового квартала 40:20:050101;

-объекты капитального строительства с кадастровыми номерами 40:20:050101:158 расположены за пределами кадастрового квартала;

-объекты капитального строительства с кадастровыми номерами 40:20:050101:140, 40:20:050101:142, 40:20:050101:115, 40:20:050101:139, 40:20:050101:143 в связи с отсутствием адреса и сведений о правообладателях, невозможно идентифицировать на местности и соотноси с каким-то конкретным объектом недвижимости;

-объект капитального строительства с кадастровым номером 40:20:050101:120 является «объектом-дубль» объекта капитального строительства с кадастровым номером 40:20:050101:164;

- объекты капитального строительства с кадастровыми номерами 40:20:050101:132, 40:20:050101:118, 40:20:050101:119, 40:20:050101:123, 40:20:050101:125, 40:20:050101:126, 40:20:050101:129, 40:20:050101:131, 40:20:050101:133, 40:20:050101:135, 40:20:050101:136, 40:20:050101:141 не найдены на местности.

Обращаем ваше внимание, что объекты капитального строительства с кадастровыми номерами 40:20:050101:118, 40:20:050101:119, 40:20:050101:128, 40:20:050101:131, по сведениям Единого государственного реестра недвижимости площадь составляет 1 кв.м. При этом фактически площадь намного больше

Пояснения к разделу "Сведения о зданиях, сооружениях, объектах незавершенного строительства, необходимые для исправления реестровых ошибок в сведениях об описании их местоположения"

В ходе выполнения работ было выявлено несоответствие фактического местоположения границ 3 объектов капитального строительства сведениям Единого государственного реестра недвижимости.

Фактические границы объектов капитального строительства смещены от границ, сведения о которых содержатся в Едином государственном реестре недвижимости, в связи с тем, что при определении границ данных объектов капитального строительства геодезические работы производились с привязкой к опорным межевым знакам (пункты ОМС). Конфигурация земельных участков установлена в соответствии со сведениями, содержащимися в документах межевания, сведениями Единого государственного реестра недвижимости с и с учетом фактического использования.

Обращаем ваше внимание, что геодезические работы, при проведении комплексных кадастровых работ, осуществлялись с привязкой к пунктам государственной геодезической сети.

Данное несоответствие квалифицируется в качестве реестровой ошибки в сведениях Единого государственного реестра недвижимости. Карта-планом территории предусмотрено исправление реестровой ошибки в сведениях об описании местоположения на земельном участке объекта капитального строительства.

Сведения об уточняемых земельных участках

1. Сведения о характерных точках границы уточняемого земельного участка с кадастровым номером 40:20:050101:27

Зона № МСК-40, зона 1

Обозначение характерных точек границ	Существующие координаты, м		Уточненные координаты, м		Метод определения координат	Средняя квадратическая погрешность определения координат характерной точки (Mt), м	Формулы, примененные для расчета средней квадратической погрешности определения координат характерной точки (Mt), м
	X	Y	X	Y			
1	2	3	4	5	6	7	8
n112У	-	-	455294.00	1355538.98	Метод спутниковых геодезических	0.10	$Mt = \sqrt{(0.07^2 + 0.07^2)} = 0.10$

					измерений (определений)		
н14У	–	–	455322.30	1355528.85	Метод спутниковых геодезических измерений (определений)	0.10	$M_t = \sqrt{(0.07^2 + 0.07^2)} = 0.10$
н13У	–	–	455331.43	1355598.96	Метод спутниковых геодезических измерений (определений)	0.10	$M_t = \sqrt{(0.07^2 + 0.07^2)} = 0.10$
н113У	–	–	455303.07	1355603.89	Метод спутниковых геодезических измерений (определений)	0.10	$M_t = \sqrt{(0.07^2 + 0.07^2)} = 0.10$
н112У	–	–	455294.00	1355538.98	Метод спутниковых геодезических измерений (определений)	0.10	$M_t = \sqrt{(0.07^2 + 0.07^2)} = 0.10$

2. Сведения о частях границ уточняемого земельного участка с кадастровым номером 40:20:050101:27

Обозначение части границ		Горизонтальное проложение (S), м	Описание прохождения части границ	Отметка о наличии земельного спора о местоположении границ земельного участка
от т.	до т.			
1	2	3	4	5
н112У	н14У	30.06	–	–
н14У	н13У	70.70	–	–
н13У	н113У	28.79	–	–
н113У	н112У	65.54	–	–

3. Общие сведения об уточняемом земельном участке с кадастровым номером 40:20:050101:27

№ п/п	Наименование характеристики земельного участка	Значение характеристики
1	2	3
1	Адрес земельного участка	–
	Местоположение земельного участка (при отсутствии присвоенного адреса)	Калужская обл, Тарусский р-н, Ильинское д
	Дополнительные сведения о местоположении земельного участка	–
2	Площадь земельного участка ± величина погрешности определения площади ($P \pm \Delta P$), м ²	1981 кв.м ± 9.95 кв.м
3	Формула, примененная для расчета предельной допустимой погрешности определения площади земельного участка (ΔP), м ²	$\Delta P = 2 * 0.10 * \sqrt{1981 * \sqrt{(1 + 2.00^2)/(2 * 2.00)}} = 9.95$
4	Площадь земельного участка согласно сведениям Единого государственного реестра недвижимости ($P_{\text{кад}}$), м ²	2531
5	Оценка расхождения P и $P_{\text{кад}}$ ($P - P_{\text{кад}}$), м ²	550 кв.м
6	Предельный минимальный и максимальный размеры земельного участка ($P_{\text{мин}}$ и $P_{\text{макс}}$), м ²	400 3000
7	Кадастровый или иной номер (обозначение) здания, сооружения, объекта незавершенного строительства, расположенного на земельном участке	–
8	Иные сведения	–

Сведения об уточняемых земельных участках, необходимые для исправления реестровых ошибок в сведениях о местоположении их границ

1. Сведения о характерных точках границы уточняемого земельного участка с кадастровым номером 40:20:050101:14

Зона № МСК-40, зона 1

Обозначение характерных точек границ	Существующие координаты, м		Уточненные координаты, м		Метод определения координат	Средняя квадратическая погрешность определения координат характерной точки (M_i), м	Формулы, примененные для расчета средней квадратической погрешности определения координат характерной точки (M_i), м
	X	Y	X	Y			
1	2	3	4	5	6	7	8
н1У	–	–	455478.12	1355473.44	Метод спутниковых геодезических	0.10	$M_t = \sqrt{(0.07^2 + 0.07^2)} = 0.10$

					измерений (определений)		
н2У	–	–	455481.00	1355484.96	Метод спутниковых геодезических измерений (определений)	0.10	$M_t = \sqrt{(0.07^2 + 0.07^2)} = 0.10$
н3У	–	–	455487.84	1355507.91	Метод спутниковых геодезических измерений (определений)	0.10	$M_t = \sqrt{(0.07^2 + 0.07^2)} = 0.10$
н4У	–	–	455447.27	1355518.49	Метод спутниковых геодезических измерений (определений)	0.10	$M_t = \sqrt{(0.07^2 + 0.07^2)} = 0.10$
н5У	–	–	455437.44	1355483.88	Метод спутниковых геодезических измерений (определений)	0.10	$M_t = \sqrt{(0.07^2 + 0.07^2)} = 0.10$
н1У	–	–	455478.12	1355473.44	Метод спутниковых геодезических измерений (определений)	0.10	$M_t = \sqrt{(0.07^2 + 0.07^2)} = 0.10$

2. Сведения о частях границ уточняемого земельного участка с кадастровым номером 40:20:050101:14

Обозначение части границ		Горизонтальное проложение (S), м	Описание прохождения части границ	Отметка о наличии земельного спора о местоположении границ земельного участка
от т.	до т.			
1	2	3	4	5
н1У	н2У	11.87	–	–
н2У	н3У	23.95	–	–
н3У	н4У	41.93	–	–
н4У	н5У	35.98	–	–
н5У	н1У	42.00	–	–

3. Характеристики уточняемого земельного участка с кадастровым номером 40:20:050101:14

№ п/п	Наименование характеристики	Значение характеристики
1	2	3
1	Площадь земельного участка ± величина погрешности определения площади ($P \pm \Delta P$), м ²	1500 кв.м ± 7.77 кв.м
2	Формула, примененная для расчета предельной допустимой погрешности определения площади земельного участка (ΔP), м ²	$\Delta P = 2 * 0.10 * \sqrt{1500 * ((1 + 1.12^2)/(2 * 1.12))} = 7.77$
3	Иные сведения	–

Сведения об уточняемых земельных участках, необходимые для исправления реестровых ошибок в сведениях о местоположении их границ

1. Сведения о характерных точках границы уточняемого земельного участка с кадастровым номером 40:20:050101

Зона № МСК-40, зона 1

Обозначение характерных точек границ	Существующие координаты, м		Уточненные координаты, м		Метод определения координат	Средняя квадратическая погрешность определения координат характерной точки (M_t), м	Формулы, примененные для расчета средней квадратической погрешности определения координат характерной точки (M_t), м
	X	Y	X	Y			
1	2	3	4	5	6	7	8
н34У	–	–	455085.01	1355729.43	Метод спутниковых геодезических измерений (определений)	0.10	$M_t = \sqrt{(0.07^2 + 0.07^2)} = 0.10$
н35У	–	–	455075.22	1355729.96	Метод спутниковых геодезических измерений (определений)	0.10	$M_t = \sqrt{(0.07^2 + 0.07^2)} = 0.10$
н36У	–	–	455073.65	1355729.56	Метод спутниковых	0.10	$M_t = \sqrt{(0.07^2 + 0.07^2)} = 0.10$

					геодезических измерений (определений)		
н37У	–	–	455072.87	1355728.83	Метод спутниковых геодезических измерений (определений)	0.10	$Mt=\sqrt{(0.07^2+0.07^2)}=0.10$
н38У	–	–	455069.22	1355721.66	Метод спутниковых геодезических измерений (определений)	0.10	$Mt=\sqrt{(0.07^2+0.07^2)}=0.10$
н39У	–	–	455071.29	1355720.76	Метод спутниковых геодезических измерений (определений)	0.10	$Mt=\sqrt{(0.07^2+0.07^2)}=0.10$
н40У	–	–	455100.30	1355708.22	Метод спутниковых геодезических измерений (определений)	0.10	$Mt=\sqrt{(0.07^2+0.07^2)}=0.10$
н41У	–	–	455105.06	1355717.60	Метод спутниковых геодезических измерений (определений)	0.10	$Mt=\sqrt{(0.07^2+0.07^2)}=0.10$
н42У	–	–	455088.02	1355728.60	Метод спутниковых геодезических измерений (определений)	0.10	$Mt=\sqrt{(0.07^2+0.07^2)}=0.10$
н43У	–	–	455087.08	1355726.67	Метод спутниковых геодезических измерений (определений)	0.10	$Mt=\sqrt{(0.07^2+0.07^2)}=0.10$
н44У	–	–	455084.35	1355727.97	Метод спутниковых геодезических измерений (определений)	0.10	$Mt=\sqrt{(0.07^2+0.07^2)}=0.10$
н34У	–	–	455085.01	1355729.43	Метод спутниковых геодезических измерений (определений)	0.10	$Mt=\sqrt{(0.07^2+0.07^2)}=0.10$

2. Сведения о частях границ уточняемого земельного участка с кадастровым номером 40:20:050101

Обозначение части границ		Горизонтальное проложение (S), м	Описание прохождения части границ	Отметка о наличии земельного спора о местоположении границ земельного участка
от т.	до т.			
1	2	3	4	5
н34У	н35У	9.80	–	–
н35У	н36У	1.62	–	–
н36У	н37У	1.07	–	–
н37У	н38У	8.05	–	–
н38У	н39У	2.26	–	–
н39У	н40У	31.60	–	–
н40У	н41У	10.52	–	–
н41У	н42У	20.28	–	–
н42У	н43У	2.15	–	–
н43У	н44У	3.02	–	–
н44У	н34У	1.60	–	–

3. Характеристики уточняемого земельного участка с кадастровым номером 40:20:050101

№ п/п	Наименование характеристики	Значение характеристики
1	2	3
1	Площадь земельного участка ± величина погрешности определения площади ($P \pm \Delta P$), м ²	402 кв.м ± 4.26 кв.м
2	Формула, примененная для расчета предельной допустимой погрешности определения площади земельного участка (ΔP), м ²	$\Delta P = 2 * 0.10 * \sqrt{402 * ((1 + 1.65^2)/(2 * 1.65))} = 4.26$
3	Иные сведения	–

Сведения об уточняемых земельных участках, необходимые для исправления реестровых ошибок в сведениях о местоположении их границ

1. Сведения о характерных точках границы уточняемого земельного участка с кадастровым номером 40:20:051201:121

Зона № МСК-40, зона 1

Обозначение характерных точек границ	Существующие координаты, м		Уточненные координаты, м		Метод определения координат	Средняя квадратическая погрешность определения координат характерной точки (M _t), м	Формулы, примененные для расчета средней квадратической погрешности определения координат характерной точки (M _t), м
	X	Y	X	Y			
1	2	3	4	5	6	7	8
н55У	–	–	455052.92	1355644.33	Метод спутниковых геодезических измерений (определений)	0.10	$M_t = \sqrt{(0.07^2 + 0.07^2)} = 0.10$
н56У	–	–	455053.31	1355645.41	Метод спутниковых геодезических измерений (определений)	0.10	$M_t = \sqrt{(0.07^2 + 0.07^2)} = 0.10$
н57У	–	–	455056.86	1355655.79	Метод спутниковых геодезических измерений (определений)	0.10	$M_t = \sqrt{(0.07^2 + 0.07^2)} = 0.10$
н58У	–	–	455041.87	1355660.03	Метод спутниковых геодезических измерений (определений)	0.10	$M_t = \sqrt{(0.07^2 + 0.07^2)} = 0.10$
н59У	–	–	455040.88	1355661.64	Метод спутниковых геодезических измерений (определений)	0.10	$M_t = \sqrt{(0.07^2 + 0.07^2)} = 0.10$
н60У	–	–	455035.67	1355662.58	Метод спутниковых геодезических измерений (определений)	0.10	$M_t = \sqrt{(0.07^2 + 0.07^2)} = 0.10$
н61У	–	–	455030.95	1355661.24	Метод спутниковых геодезических измерений (определений)	0.10	$M_t = \sqrt{(0.07^2 + 0.07^2)} = 0.10$
н62У	–	–	455029.28	1355661.03	Метод спутниковых геодезических измерений (определений)	0.10	$M_t = \sqrt{(0.07^2 + 0.07^2)} = 0.10$
н63У	–	–	455025.56	1355651.27	Метод спутниковых геодезических измерений (определений)	0.10	$M_t = \sqrt{(0.07^2 + 0.07^2)} = 0.10$
н55У	–	–	455052.92	1355644.33	Метод спутниковых геодезических измерений (определений)	0.10	$M_t = \sqrt{(0.07^2 + 0.07^2)} = 0.10$

2. Сведения о частях границ уточняемого земельного участка с кадастровым номером 40:20:051201:121

Обозначение части границ		Горизонтальное проложение (S), м	Описание прохождения части границ	Отметка о наличии земельного спора о местоположении границ земельного участка
от т.	до т.			
1	2	3	4	5
н55У	н56У	1.15	–	–
н56У	н57У	10.97	–	–
н57У	н58У	15.58	–	–
н58У	н59У	1.89	–	–
н59У	н60У	5.29	–	–

н60У	н61У	4.91	–	–
н61У	н62У	1.68	–	–
н62У	н63У	10.44	–	–
н63У	н55У	28.23	–	–

3. Характеристики уточняемого земельного участка с кадастровым номером 40:20:051201:121

№ п/п	Наименование характеристики	Значение характеристики
1	2	3
1	Площадь земельного участка ± величина погрешности определения площади ($P \pm \Delta P$), м ²	350 кв.м ± 4.01 кв.м
2	Формула, примененная для расчета предельной допустимой погрешности определения площади земельного участка (ΔP), м ²	$\Delta P = 2 * 0.10 * \sqrt{350} * \sqrt{(1 + 1.72^2)/(2 * 1.72)} = 4.01$
3	Иные сведения	–

Сведения об уточняемых земельных участках, необходимые для исправления реестровых ошибок в сведениях о местоположении их границ

1. Сведения о характерных точках границы уточняемого земельного участка с кадастровым номером 40:20:050101:6

Зона № МСК-40, зона 1

Обозначение характерных точек границ	Существующие координаты, м		Уточненные координаты, м		Метод определения координат	Средняя квадратическая погрешность определения координат характерной точки (M_t), м	Формулы, примененные для расчета средней квадратической погрешности определения координат характерной точки (M_t), м
	X	Y	X	Y			
1	2	3	4	5	6	7	8
н23У	–	–	455184.18	1355608.78	Метод спутниковых геодезических измерений (определений)	0.10	$M_t = \sqrt{(0.07^2 + 0.07^2)} = 0.10$
н24У	–	–	455187.04	1355551.58	Метод спутниковых геодезических измерений (определений)	0.10	$M_t = \sqrt{(0.07^2 + 0.07^2)} = 0.10$
н25У	–	–	455141.92	1355546.49	Метод спутниковых геодезических измерений (определений)	0.10	$M_t = \sqrt{(0.07^2 + 0.07^2)} = 0.10$
н26У	–	–	455141.64	1355549.47	Метод спутниковых геодезических измерений (определений)	0.10	$M_t = \sqrt{(0.07^2 + 0.07^2)} = 0.10$
н27У	–	–	455137.17	1355599.77	Метод спутниковых геодезических измерений (определений)	0.10	$M_t = \sqrt{(0.07^2 + 0.07^2)} = 0.10$
н28У	–	–	455138.67	1355609.77	Метод спутниковых геодезических измерений (определений)	0.10	$M_t = \sqrt{(0.07^2 + 0.07^2)} = 0.10$
н23У	–	–	455184.18	1355608.78	Метод спутниковых геодезических измерений (определений)	0.10	$M_t = \sqrt{(0.07^2 + 0.07^2)} = 0.10$

2. Сведения о частях границ уточняемого земельного участка с кадастровым номером 40:20:050101:6

Обозначение части границ		Горизонтальное проложение (S), м	Описание прохождения части границ	Отметка о наличии земельного спора о местоположении границ земельного участка
от т.	до т.			
1	2	3	4	5
н23У	н24У	57.27	–	–
н24У	н25У	45.41	–	–
н25У	н26У	2.99	–	–
н26У	н27У	50.50	–	–

н27У	н28У	10.11	–	–			
н28У	н23У	45.52	–	–			
3. Характеристики уточняемого земельного участка с кадастровым номером 40:20:050101:6							
№ п/п	Наименование характеристики			Значение характеристики			
1	2			3			
1	Площадь земельного участка ± величина погрешности определения площади ($P \pm \Delta P$), м ²			2800 кв.м ± 10.73 кв.м			
2	Формула, примененная для расчета предельной допустимой погрешности определения площади земельного участка (ΔP), м ²			$\Delta P = 2 * 0.10 * \sqrt{2800} * \sqrt{((1 + 1.27^2)/(2 * 1.27))} = 10.73$			
3	Иные сведения			–			
Сведения об уточняемых земельных участках, необходимые для исправления реестровых ошибок в сведениях о местоположении их границ							
1. Сведения о характерных точках границы уточняемого земельного участка с кадастровым номером 40:20:050101:96							
Зона № –							
Обозначение характерных точек границ	Существующие координаты, м		Уточненные координаты, м		Метод определения координат	Средняя квадратическая погрешность определения координат характерной точки (M_i), м	Формулы, примененные для расчета средней квадратической погрешности определения координат характерной точки (M_i), м
	X	Y	X	Y			
1	2	3	4	5	6	7	8
–	–	–	–	–	–	–	–
2. Сведения о частях границ уточняемого земельного участка с кадастровым номером 40:20:050101:96							
Обозначение части границ		Горизонтальное проложение (S), м	Описание прохождения части границ	Отметка о наличии земельного спора о местоположении границ земельного участка			
от т.	до т.						
1	2	3	4	5			
–	–	–	–	–			
3. Характеристики уточняемого земельного участка с кадастровым номером 40:20:050101:96							
№ п/п	Наименование характеристики			Значение характеристики			
1	2			3			
1	Площадь земельного участка ± величина погрешности определения площади ($P \pm \Delta P$), м ²			1771 кв.м ± 9.17 кв.м			
2	Формула, примененная для расчета предельной допустимой погрешности определения площади земельного участка (ΔP), м ²			$\Delta P = 2 * 0.10 * \sqrt{1771} * \sqrt{((1 + 1.11^2)/(2 * 1.11))} = 9.17$			
3	Иные сведения			–			
Сведения об уточняемых земельных участках, необходимые для исправления реестровых ошибок в сведениях о местоположении их границ							
1. Сведения о характерных точках границы уточняемого земельного участка с кадастровым номером 40:20:050101:97							
Зона № МСК-40, зона 1							
Обозначение характерных точек границ	Существующие координаты, м		Уточненные координаты, м		Метод определения координат	Средняя квадратическая погрешность определения координат характерной точки (M_i), м	Формулы, примененные для расчета средней квадратической погрешности определения координат характерной точки (M_i), м
	X	Y	X	Y			
1	2	3	4	5	6	7	8
н23У	–	–	455184.18	1355608.78	Метод спутниковых геодезических измерений (определений)	0.10	$M_i = \sqrt{(0.07^2 + 0.07^2)} = 0.10$
н24У	–	–	455187.04	1355551.58	Метод спутниковых геодезических измерений (определений)	0.10	$M_i = \sqrt{(0.07^2 + 0.07^2)} = 0.10$
н25У	–	–	455141.92	1355546.49	Метод спутниковых	0.10	$M_i = \sqrt{(0.07^2 + 0.07^2)} = 0.10$

					геодезических измерений (определений)		
н45У	–	–	455142.75	1355537.64	Метод спутниковых геодезических измерений (определений)	0.10	$Mt=\sqrt{(0.07^2+0.07^2)}=0.10$
н46У	–	–	455143.02	1355534.98	Метод спутниковых геодезических измерений (определений)	0.10	$Mt=\sqrt{(0.07^2+0.07^2)}=0.10$
н47У	–	–	455191.98	1355551.44	Метод спутниковых геодезических измерений (определений)	0.10	$Mt=\sqrt{(0.07^2+0.07^2)}=0.10$
н48У	–	–	455208.56	1355552.55	Метод спутниковых геодезических измерений (определений)	0.10	$Mt=\sqrt{(0.07^2+0.07^2)}=0.10$
н49У	–	–	455208.32	1355555.95	Метод спутниковых геодезических измерений (определений)	0.10	$Mt=\sqrt{(0.07^2+0.07^2)}=0.10$
н50У	–	–	455204.48	1355608.93	Метод спутниковых геодезических измерений (определений)	0.10	$Mt=\sqrt{(0.07^2+0.07^2)}=0.10$
н23У	–	–	455184.18	1355608.78	Метод спутниковых геодезических измерений (определений)	0.10	$Mt=\sqrt{(0.07^2+0.07^2)}=0.10$

2. Сведения о частях границ уточняемого земельного участка с кадастровым номером 40:20:050101:97

Обозначение части границ		Горизонтальное проложение (S), м	Описание прохождения части границ	Отметка о наличии земельного спора о местоположении границ земельного участка
от т.	до т.			
1	2	3	4	5
н23У	н24У	57.27	–	–
н24У	н25У	45.41	–	–
н25У	н45У	8.89	–	–
н45У	н46У	2.67	–	–
н46У	н47У	51.65	–	–
н47У	н48У	16.62	–	–
н48У	н49У	3.41	–	–
н49У	н50У	53.12	–	–
н50У	н23У	20.30	–	–

3. Характеристики уточняемого земельного участка с кадастровым номером 40:20:050101:97

№ п/п	Наименование характеристики	Значение характеристики
1	2	3
1	Площадь земельного участка ± величина погрешности определения площади ($P \pm \Delta P$), м ²	1500 кв.м ± 7.77 кв.м
2	Формула, примененная для расчета предельной допустимой погрешности определения площади земельного участка (ΔP), м ²	$\Delta P = 2 * 0.10 * \sqrt{1500 * \sqrt{(1 + 1.11^2)/(2 * 1.11)}} = 7.77$
3	Иные сведения	–

Сведения об уточняемых земельных участках, необходимые для исправления реестровых ошибок в сведениях о местоположении их границ

1. Сведения о характерных точках границы уточняемого земельного участка с кадастровым номером 40:20:050101:97

Зона № МСК-40, зона 1

Обозначение характерных точек границ	Существующие координаты, м	Уточненные координаты, м	Метод определения координат	Средняя квадратическая погрешность определения координат характерной точки (M), м	Формулы, примененные для расчета средней квадратической погрешности определения координат

	X	Y	X	Y			характерной точки (M _i), м
1	2	3	4	5	6	7	8
н51У	–	–	455204.75	1355615.42	Метод спутниковых геодезических измерений (определений)	0.10	$M_t = \sqrt{(0.07^2 + 0.07^2)} = 0.10$
н52У	–	–	455204.45	1355629.10	Метод спутниковых геодезических измерений (определений)	0.10	$M_t = \sqrt{(0.07^2 + 0.07^2)} = 0.10$
н53У	–	–	455184.64	1355628.64	Метод спутниковых геодезических измерений (определений)	0.10	$M_t = \sqrt{(0.07^2 + 0.07^2)} = 0.10$
н54У	–	–	455184.93	1355614.94	Метод спутниковых геодезических измерений (определений)	0.10	$M_t = \sqrt{(0.07^2 + 0.07^2)} = 0.10$
н51У	–	–	455204.75	1355615.42	Метод спутниковых геодезических измерений (определений)	0.10	$M_t = \sqrt{(0.07^2 + 0.07^2)} = 0.10$

2. Сведения о частях границ уточняемого земельного участка с кадастровым номером 40:20:050101:97

Обозначение части границ		Горизонтальное проложение (S), м	Описание прохождения части границ	Отметка о наличии земельного спора о местоположении границ земельного участка
от т.	до т.			
1	2	3	4	5
н51У	н52У	13.68	–	–
н52У	н53У	19.82	–	–
н53У	н54У	13.70	–	–
н54У	н51У	19.83	–	–

3. Характеристики уточняемого земельного участка с кадастровым номером 40:20:050101:97

№ п/п	Наименование характеристики	Значение характеристики
1	2	3
1	Площадь земельного участка ± величина погрешности определения площади ($P \pm \Delta P$), м ²	271 кв.м ± 3.39 кв.м
2	Формула, примененная для расчета предельной допустимой погрешности определения площади земельного участка (ΔP), м ²	$\Delta P = 2 * 0.10 * \sqrt{271} * \sqrt{((1 + 1.42^2)/(2 * 1.42))} = 3.39$
3	Иные сведения	–

Сведения об уточняемых земельных участках, необходимые для исправления реестровых ошибок в сведениях о местоположении их границ

1. Сведения о характерных точках границы уточняемого земельного участка с кадастровым номером 40:20:050101:5

Зона № МСК-40, зона 1

Обозначение характерных точек границ	Существующие координаты, м		Уточненные координаты, м		Метод определения координат	Средняя квадратическая погрешность определения координат характерной точки (M _i), м	Формулы, примененные для расчета средней квадратической погрешности определения координат характерной точки (M _i), м
	X	Y	X	Y			
1	2	3	4	5	6	7	8
н64У	–	–	455043.86	1355528.87	Метод спутниковых геодезических измерений (определений)	0.10	$M_t = \sqrt{(0.07^2 + 0.07^2)} = 0.10$
н65У	–	–	455070.83	1355527.95	Метод спутниковых геодезических измерений (определений)	0.10	$M_t = \sqrt{(0.07^2 + 0.07^2)} = 0.10$

					измерений (определений)		
н66У	–	–	455071.23	1355533.64	Метод спутниковых геодезических измерений (определений)	0.10	$Mt=\sqrt{(0.07^2+0.07^2)}=0.10$
н67У	–	–	455071.08	1355535.71	Метод спутниковых геодезических измерений (определений)	0.10	$Mt=\sqrt{(0.07^2+0.07^2)}=0.10$
н68У	–	–	455069.03	1355549.03	Метод спутниковых геодезических измерений (определений)	0.10	$Mt=\sqrt{(0.07^2+0.07^2)}=0.10$
н69У	–	–	455068.92	1355557.86	Метод спутниковых геодезических измерений (определений)	0.10	$Mt=\sqrt{(0.07^2+0.07^2)}=0.10$
н70У	–	–	455067.97	1355573.18	Метод спутниковых геодезических измерений (определений)	0.10	$Mt=\sqrt{(0.07^2+0.07^2)}=0.10$
н71У	–	–	455067.36	1355579.46	Метод спутниковых геодезических измерений (определений)	0.10	$Mt=\sqrt{(0.07^2+0.07^2)}=0.10$
н72У	–	–	455067.15	1355581.74	Метод спутниковых геодезических измерений (определений)	0.10	$Mt=\sqrt{(0.07^2+0.07^2)}=0.10$
н73У	–	–	455067.06	1355583.80	Метод спутниковых геодезических измерений (определений)	0.10	$Mt=\sqrt{(0.07^2+0.07^2)}=0.10$
н74У	–	–	455067.71	1355586.90	Метод спутниковых геодезических измерений (определений)	0.10	$Mt=\sqrt{(0.07^2+0.07^2)}=0.10$
н75У	–	–	455067.49	1355591.17	Метод спутниковых геодезических измерений (определений)	0.10	$Mt=\sqrt{(0.07^2+0.07^2)}=0.10$
н76У	–	–	455058.15	1355588.35	Метод спутниковых геодезических измерений (определений)	0.10	$Mt=\sqrt{(0.07^2+0.07^2)}=0.10$
н77У	–	–	455057.70	1355587.58	Метод спутниковых геодезических измерений (определений)	0.10	$Mt=\sqrt{(0.07^2+0.07^2)}=0.10$
н78У	–	–	455052.99	1355586.31	Метод спутниковых геодезических измерений (определений)	0.10	$Mt=\sqrt{(0.07^2+0.07^2)}=0.10$
н79У	–	–	455048.39	1355585.41	Метод спутниковых геодезических измерений (определений)	0.10	$Mt=\sqrt{(0.07^2+0.07^2)}=0.10$
н80У	–	–	455048.48	1355584.40	Метод спутниковых геодезических измерений (определений)	0.10	$Mt=\sqrt{(0.07^2+0.07^2)}=0.10$
н81У	–	–	455034.39	1355581.19	Метод	0.10	$Mt=\sqrt{(0.07^2+0.07^2)}=0.10$

					спутниковых геодезических измерений (определений)		10
н82У	–	–	455038.23	135557.69	Метод спутниковых геодезических измерений (определений)	0.10	$M_t = \sqrt{(0.07^2 + 0.07^2)} = 0.10$
н64У	–	–	455043.86	1355528.87	Метод спутниковых геодезических измерений (определений)	0.10	$M_t = \sqrt{(0.07^2 + 0.07^2)} = 0.10$

2. Сведения о частях границ уточняемого земельного участка с кадастровым номером 40:20:050101:5

Обозначение части границ		Горизонтальное проложение (S), м	Описание прохождения части границ	Отметка о наличии земельного спора о местоположении границ земельного участка
от т.	до т.			
1	2	3	4	5
н64У	н65У	26.99	–	–
н65У	н66У	5.70	–	–
н66У	н67У	2.08	–	–
н67У	н68У	13.48	–	–
н68У	н69У	8.83	–	–
н69У	н70У	15.35	–	–
н70У	н71У	6.31	–	–
н71У	н72У	2.29	–	–
н72У	н73У	2.06	–	–
н73У	н74У	3.17	–	–
н74У	н75У	4.28	–	–
н75У	н76У	9.76	–	–
н76У	н77У	0.89	–	–
н77У	н78У	4.88	–	–
н78У	н79У	4.69	–	–
н79У	н80У	1.01	–	–
н80У	н81У	14.45	–	–
н81У	н82У	23.81	–	–
н82У	н64У	29.36	–	–

3. Характеристики уточняемого земельного участка с кадастровым номером 40:20:050101:5

№ п/п	Наименование характеристики	Значение характеристики
1	2	3
1	Площадь земельного участка ± величина погрешности определения площади ($P \pm \Delta P$), м ²	1748 кв.м ± 8.97 кв.м
2	Формула, примененная для расчета предельной допустимой погрешности определения площади земельного участка (ΔP), м ²	$\Delta P = 2 * 0.10 * \sqrt{1748 * \sqrt{(1 + 1.72^2)/(2 * 1.72)}} = 8.97$
3	Иные сведения	–

Сведения об уточняемых земельных участках, необходимые для исправления реестровых ошибок в сведениях о местоположении их границ

1. Сведения о характерных точках границы уточняемого земельного участка с кадастровым номером 40:20:050101:73

Зона № МСК-40, зона 1

Обозначение характерных точек границ	Существующие координаты, м		Уточненные координаты, м		Метод определения координат	Средняя квадратическая погрешность определения координат характерной точки (M), м	Формулы, примененные для расчета средней квадратической погрешности определения координат характерной точки (M), м
	X	Y	X	Y			
1	2	3	4	5	6	7	8
н83У	–	–	454981.79	1355568.55	Метод спутниковых геодезических измерений (определений)	0.10	$M_t = \sqrt{(0.07^2 + 0.07^2)} = 0.10$
н84У	–	–	454981.75	1355567.94	Метод спутниковых геодезических измерений (определений)	0.10	$M_t = \sqrt{(0.07^2 + 0.07^2)} = 0.10$

н85У	–	–	454985.13	1355564.91	Метод спутниковых геодезических измерений (определений)	0.10	$M_t = \sqrt{(0.07^2 + 0.07^2)} = 0.10$
н86У	–	–	454989.89	1355539.14	Метод спутниковых геодезических измерений (определений)	0.10	$M_t = \sqrt{(0.07^2 + 0.07^2)} = 0.10$
н87У	–	–	454992.77	1355520.80	Метод спутниковых геодезических измерений (определений)	0.10	$M_t = \sqrt{(0.07^2 + 0.07^2)} = 0.10$
н88У	–	–	455007.94	1355523.26	Метод спутниковых геодезических измерений (определений)	0.10	$M_t = \sqrt{(0.07^2 + 0.07^2)} = 0.10$
н89У	–	–	454997.10	1355569.30	Метод спутниковых геодезических измерений (определений)	0.10	$M_t = \sqrt{(0.07^2 + 0.07^2)} = 0.10$
н83У	–	–	454981.79	1355568.55	Метод спутниковых геодезических измерений (определений)	0.10	$M_t = \sqrt{(0.07^2 + 0.07^2)} = 0.10$

2. Сведения о частях границ уточняемого земельного участка с кадастровым номером 40:20:050101:73

Обозначение части границ		Горизонтальное проложение (S), м	Описание прохождения части границ	Отметка о наличии земельного спора о местоположении границ земельного участка
от т.	до т.			
1	2	3	4	5
н83У	н84У	0.61	–	–
н84У	н85У	4.54	–	–
н85У	н86У	26.21	–	–
н86У	н87У	18.56	–	–
н87У	н88У	15.37	–	–
н88У	н89У	47.30	–	–
н89У	н83У	15.33	–	–

3. Характеристики уточняемого земельного участка с кадастровым номером 40:20:050101:73

№ п/п	Наименование характеристики	Значение характеристики
1	2	3
1	Площадь земельного участка ± величина погрешности определения площади ($P \pm \Delta P$), м ²	667 кв.м ± 5.65 кв.м
2	Формула, примененная для расчета предельной допустимой погрешности определения площади земельного участка (ΔP), м ²	$\Delta P = 2 * 0.10 * \sqrt{667 * \sqrt{(1 + 1.85^2)/(2 * 1.85)}} = 5.65$
3	Иные сведения	–

Сведения об уточняемых земельных участках, необходимые для исправления реестровых ошибок в сведениях о местоположении их границ

1. Сведения о характерных точках границы уточняемого земельного участка с кадастровым номером 40:20:050101:32

Зона № МСК-40, зона 1

Обозначение характерных точек границ	Существующие координаты, м		Уточненные координаты, м		Метод определения координат	Средняя квадратическая погрешность определения координат характерной точки (M_t), м	Формулы, примененные для расчета средней квадратической погрешности определения координат характерной точки (M_t), м
	X	Y	X	Y			
1	2	3	4	5	6	7	8
н15У	–	–	455421.99	1355545.52	Метод спутниковых геодезических измерений (определений)	0.10	$M_t = \sqrt{(0.07^2 + 0.07^2)} = 0.10$
н16У	–	–	455420.49	1355546.07	Метод спутниковых	0.10	$M_t = \sqrt{(0.07^2 + 0.07^2)} = 0.10$

					геодезических измерений (определений)		
н17У	–	–	455411.36	1355549.05	Метод спутниковых геодезических измерений (определений)	0.10	$Mt=\sqrt{(0.07^2+0.07^2)}=0.10$
н18У	–	–	455392.46	1355530.43	Метод спутниковых геодезических измерений (определений)	0.10	$Mt=\sqrt{(0.07^2+0.07^2)}=0.10$
н19У	–	–	455386.37	1355515.24	Метод спутниковых геодезических измерений (определений)	0.10	$Mt=\sqrt{(0.07^2+0.07^2)}=0.10$
н20У	–	–	455390.68	1355509.51	Метод спутниковых геодезических измерений (определений)	0.10	$Mt=\sqrt{(0.07^2+0.07^2)}=0.10$
н21У	–	–	455409.25	1355497.03	Метод спутниковых геодезических измерений (определений)	0.10	$Mt=\sqrt{(0.07^2+0.07^2)}=0.10$
н22У	–	–	455415.08	1355520.43	Метод спутниковых геодезических измерений (определений)	0.10	$Mt=\sqrt{(0.07^2+0.07^2)}=0.10$
н15У	–	–	455421.99	1355545.52	Метод спутниковых геодезических измерений (определений)	0.10	$Mt=\sqrt{(0.07^2+0.07^2)}=0.10$

2. Сведения о частях границ уточняемого земельного участка с кадастровым номером 40:20:050101:32

Обозначение части границ		Горизонтальное проложение (S), м	Описание прохождения части границ	Отметка о наличии земельного спора о местоположении границ земельного участка
от т.	до т.			
1	2	3	4	5
н15У	н16У	1.60	–	–
н16У	н17У	9.60	–	–
н17У	н18У	26.53	–	–
н18У	н19У	16.37	–	–
н19У	н20У	7.17	–	–
н20У	н21У	22.37	–	–
н21У	н22У	24.12	–	–
н22У	н15У	26.02	–	–

3. Характеристики уточняемого земельного участка с кадастровым номером 40:20:050101:32

№ п/п	Наименование характеристики	Значение характеристики
1	2	3
1	Площадь земельного участка ± величина погрешности определения площади ($P \pm \Delta P$), м ²	1000 кв.м ± 6.55 кв.м
2	Формула, примененная для расчета предельной допустимой погрешности определения площади земельного участка (ΔP), м ²	$\Delta P = 2 * 0.10 * \sqrt{1000 * \sqrt{(1 + 1.46^2)/(2 * 1.46)}} = 6.55$
3	Иные сведения	–

Сведения об уточняемых земельных участках, необходимые для исправления реестровых ошибок в сведениях о местоположении их границ

1. Сведения о характерных точках границы уточняемого земельного участка с кадастровым номером 40:20:050101:28

Зона № МСК-40, зона 1					
Обозначение характерных точек границ	Существующие координаты, м	Уточненные координаты, м	Метод определения координат	Средняя квадратическая погрешность определения координат характерной точки (M), м	Формулы, примененные для расчета средней квадратической погрешности определения координат

	X	Y	X	Y			характерной точки (M _i), м
1	2	3	4	5	6	7	8
н10У	–	–	455340.86	1355522.75	Метод спутниковых геодезических измерений (определений)	0.10	$M_t = \sqrt{(0.07^2 + 0.07^2)} = 0.10$
н11У	–	–	455347.98	1355575.56	Метод спутниковых геодезических измерений (определений)	0.10	$M_t = \sqrt{(0.07^2 + 0.07^2)} = 0.10$
н12У	–	–	455350.73	1355595.99	Метод спутниковых геодезических измерений (определений)	0.10	$M_t = \sqrt{(0.07^2 + 0.07^2)} = 0.10$
н13У	–	–	455331.43	1355598.96	Метод спутниковых геодезических измерений (определений)	0.10	$M_t = \sqrt{(0.07^2 + 0.07^2)} = 0.10$
н14У	–	–	455322.30	1355528.85	Метод спутниковых геодезических измерений (определений)	0.10	$M_t = \sqrt{(0.07^2 + 0.07^2)} = 0.10$
н10У	–	–	455340.86	1355522.75	Метод спутниковых геодезических измерений (определений)	0.10	$M_t = \sqrt{(0.07^2 + 0.07^2)} = 0.10$

2. Сведения о частях границ уточняемого земельного участка с кадастровым номером 40:20:050101:28

Обозначение части границ		Горизонтальное проложение (S), м	Описание прохождения части границ	Отметка о наличии земельного спора о местоположении границ земельного участка
от т.	до т.			
1	2	3	4	5
н10У	н11У	53.29	–	–
н11У	н12У	20.61	–	–
н12У	н13У	19.53	–	–
н13У	н14У	70.70	–	–
н14У	н10У	19.54	–	–

3. Характеристики уточняемого земельного участка с кадастровым номером 40:20:050101:28

№ п/п	Наименование характеристики	Значение характеристики
1	2	3
1	Площадь земельного участка ± величина погрешности определения площади (P ± ΔP), м ²	1400 кв.м ± 9.25 кв.м
2	Формула, примененная для расчета предельной допустимой погрешности определения площади земельного участка (ΔP), м ²	$\Delta P = 2 * 0.10 * \sqrt{1400 * \sqrt{(1 + 2.68^2)/(2 * 2.68)}} = 9.25$
3	Иные сведения	–

Сведения об уточняемых земельных участках, необходимые для исправления реестровых ошибок в сведениях о местоположении их границ

1. Сведения о характерных точках границы уточняемого земельного участка с кадастровым номером 40:20:050101:8

Зона № МСК-40, зона 1

Обозначение характерных точек границ	Существующие координаты, м		Уточненные координаты, м		Метод определения координат	Средняя квадратическая погрешность определения координат характерной точки (M _i), м	Формулы, примененные для расчета средней квадратической погрешности определения координат характерной точки (M _i), м
	X	Y	X	Y			
1	2	3	4	5	6	7	8
н10У	–	–	455340.86	1355522.75	Метод спутниковых	0.10	$M_t = \sqrt{(0.07^2 + 0.07^2)} = 0.10$

					геодезических измерений (определений)		
н31У	–	–	455367.04	1355515.01	Метод спутниковых геодезических измерений (определений)	0.10	$M_t = \sqrt{(0.07^2 + 0.07^2)} = 0.10$
н32У	–	–	455370.71	1355537.60	Метод спутниковых геодезических измерений (определений)	0.10	$M_t = \sqrt{(0.07^2 + 0.07^2)} = 0.10$
н33У	–	–	455374.64	1355571.14	Метод спутниковых геодезических измерений (определений)	0.10	$M_t = \sqrt{(0.07^2 + 0.07^2)} = 0.10$
н11У	–	–	455347.98	1355575.56	Метод спутниковых геодезических измерений (определений)	0.10	$M_t = \sqrt{(0.07^2 + 0.07^2)} = 0.10$
н10У	–	–	455340.86	1355522.75	Метод спутниковых геодезических измерений (определений)	0.10	$M_t = \sqrt{(0.07^2 + 0.07^2)} = 0.10$

2. Сведения о частях границ уточняемого земельного участка с кадастровым номером 40:20:050101:8

Обозначение части границ		Горизонтальное проложение (S), м	Описание прохождения части границ	Отметка о наличии земельного спора о местоположении границ земельного участка
от т.	до т.			
1	2	3	4	5
н10У	н31У	27.30	–	–
н31У	н32У	22.89	–	–
н32У	н33У	33.77	–	–
н33У	н11У	27.02	–	–
н11У	н10У	53.29	–	–

3. Характеристики уточняемого земельного участка с кадастровым номером 40:20:050101:8

№ п/п	Наименование характеристики	Значение характеристики
1	2	3
1	Площадь земельного участка ± величина погрешности определения площади ($P \pm \Delta P$), м ²	1501 кв.м ± 8.40 кв.м
2	Формула, примененная для расчета предельной допустимой погрешности определения площади земельного участка (ΔP), м ²	$\Delta P = 2 * 0.10 * \sqrt{1501 * \sqrt{(1 + 1.79^2)/(2 * 1.79)}} = 8.40$
3	Иные сведения	–

Сведения об уточняемых земельных участках, необходимые для исправления реестровых ошибок в сведениях о местоположении их границ

1. Сведения о характерных точках границы уточняемого земельного участка с кадастровым номером 40:20:050101:18

Зона № МСК-40, зона 1

Обозначение характерных точек границ	Существующие координаты, м		Уточненные координаты, м		Метод определения координат	Средняя квадратическая погрешность определения координат характерной точки (M), м	Формулы, примененные для расчета средней квадратической погрешности определения координат характерной точки (M _i), м
	X	Y	X	Y			
1	2	3	4	5	6	7	8
н6У	–	–	455593.31	1355538.22	Метод спутниковых геодезических измерений (определений)	0.10	$M_t = \sqrt{(0.07^2 + 0.07^2)} = 0.10$
н7У	–	–	455535.74	1355549.93	Метод спутниковых геодезических измерений (определений)	0.10	$M_t = \sqrt{(0.07^2 + 0.07^2)} = 0.10$
н8У	–	–	455516.96	1355534.04	Метод	0.10	$M_t = \sqrt{(0.07^2 + 0.07^2)} = 0.10$

					спутниковых геодезических измерений (определений)		10
н9У	–	–	455596.05	1355515.04	Метод спутниковых геодезических измерений (определений)	0.10	$M_t = \sqrt{(0.07^2 + 0.07^2)} = 0.10$
н6У	–	–	455593.31	1355538.22	Метод спутниковых геодезических измерений (определений)	0.10	$M_t = \sqrt{(0.07^2 + 0.07^2)} = 0.10$

2. Сведения о частях границ уточняемого земельного участка с кадастровым номером 40:20:050101:18

Обозначение части границ		Горизонтальное проложение (S), м	Описание прохождения части границ	Отметка о наличии земельного спора о местоположении границ земельного участка
от т.	до т.			
1	2	3	4	5
н6У	н7У	58.75	–	–
н7У	н8У	24.60	–	–
н8У	н9У	81.34	–	–
н9У	н6У	23.34	–	–

3. Характеристики уточняемого земельного участка с кадастровым номером 40:20:050101:18

№ п/п	Наименование характеристики	Значение характеристики
1	2	3
1	Площадь земельного участка ± величина погрешности определения площади ($P \pm \Delta P$), м ²	1458 кв.м ± 8.89 кв.м
2	Формула, примененная для расчета предельной допустимой погрешности определения площади земельного участка (ΔP), м ²	$\Delta P = 2 * 0.10 * \sqrt{1458 * \sqrt{(1 + 2.27^2)} / (2 * 2.27)} = 8.89$
3	Иные сведения	–

Сведения об уточняемых земельных участках, необходимые для исправления реестровых ошибок в сведениях о местоположении их границ

1. Сведения о характерных точках границы уточняемого земельного участка с кадастровым номером 40:20:050101:76

Зона № МСК-40, зона 1

Обозначение характерных точек границ	Существующие координаты, м		Уточненные координаты, м		Метод определения координат	Средняя квадратическая погрешность определения координат характерной точки (M_t), м	Формулы, примененные для расчета средней квадратической погрешности определения координат характерной точки (M_t), м
	X	Y	X	Y			
1	2	3	4	5	6	7	8
н6У	–	–	455593.31	1355538.22	Метод спутниковых геодезических измерений (определений)	0.10	$M_t = \sqrt{(0.07^2 + 0.07^2)} = 0.10$
н29У	–	–	455587.93	1355584.34	Метод спутниковых геодезических измерений (определений)	0.10	$M_t = \sqrt{(0.07^2 + 0.07^2)} = 0.10$
н30У	–	–	455580.60	1355587.61	Метод спутниковых геодезических измерений (определений)	0.10	$M_t = \sqrt{(0.07^2 + 0.07^2)} = 0.10$
н7У	–	–	455535.74	1355549.93	Метод спутниковых геодезических измерений (определений)	0.10	$M_t = \sqrt{(0.07^2 + 0.07^2)} = 0.10$
н6У	–	–	455593.31	1355538.22	Метод спутниковых геодезических измерений (определений)	0.10	$M_t = \sqrt{(0.07^2 + 0.07^2)} = 0.10$

2. Сведения о частях границ уточняемого земельного участка с кадастровым номером 40:20:050101:76

Обозначение части границ		Горизонтальное проложение (S), м	Описание прохождения части границ	Отметка о наличии земельного спора о местоположении границ земельного участка
от т.	до т.			
1	2	3	4	5
н6У	н29У	46.43	–	–
н29У	н30У	8.03	–	–
н30У	н7У	58.58	–	–
н7У	н6У	58.75	–	–

3. Характеристики уточняемого земельного участка с кадастровым номером 40:20:050101:76

№ п/п	Наименование характеристики	Значение характеристики
1	2	3
1	Площадь земельного участка ± величина погрешности определения площади ($P \pm \Delta P$), м ²	1508 кв.м ± 7.81 кв.м
2	Формула, примененная для расчета предельной допустимой погрешности определения площади земельного участка (ΔP), м ²	$\Delta P = 2 * 0.10 * \sqrt{1508 * \sqrt{(1 + 1.17^2)/(2 * 1.17)}} = 7.81$
3	Иные сведения	–

Сведения об уточняемых земельных участках, необходимые для исправления реестровых ошибок в сведениях о местоположении их границ

1. Сведения о характерных точках границы уточняемого земельного участка с кадастровым номером 40:20:050101:24

Зона № МСК-40, зона 1

Обозначение характерных точек границ	Существующие координаты, м		Уточненные координаты, м		Метод определения координат	Средняя квадратическая погрешность определения координат характерной точки (M _t), м	Формулы, примененные для расчета средней квадратической погрешности определения координат характерной точки (M _t), м
	X	Y	X	Y			
1	2	3	4	5	6	7	8
н114У	–	–	455537.21	1355886.70	Метод спутниковых геодезических измерений (определений)	0.10	$M_t = \sqrt{(0.07^2 + 0.07^2)} = 0.10$
н115У	–	–	455498.82	1355900.50	Метод спутниковых геодезических измерений (определений)	0.10	$M_t = \sqrt{(0.07^2 + 0.07^2)} = 0.10$
н116У	–	–	455491.39	1355856.67	Метод спутниковых геодезических измерений (определений)	0.10	$M_t = \sqrt{(0.07^2 + 0.07^2)} = 0.10$
н117У	–	–	455502.95	1355853.99	Метод спутниковых геодезических измерений (определений)	0.10	$M_t = \sqrt{(0.07^2 + 0.07^2)} = 0.10$
н118У	–	–	455503.33	1355856.31	Метод спутниковых геодезических измерений (определений)	0.10	$M_t = \sqrt{(0.07^2 + 0.07^2)} = 0.10$
н119У	–	–	455510.57	1355854.39	Метод спутниковых геодезических измерений (определений)	0.10	$M_t = \sqrt{(0.07^2 + 0.07^2)} = 0.10$
н120У	–	–	455523.36	1355850.04	Метод спутниковых геодезических измерений (определений)	0.10	$M_t = \sqrt{(0.07^2 + 0.07^2)} = 0.10$
н121У	–	–	455535.21	1355881.62	Метод спутниковых геодезических измерений (определений)	0.10	$M_t = \sqrt{(0.07^2 + 0.07^2)} = 0.10$
н114У	–	–	455537.21	1355886.70	Метод	0.10	$M_t = \sqrt{(0.07^2 + 0.07^2)} = 0.10$

					спутниковых геодезических измерений (определений)		10
--	--	--	--	--	--	--	----

2. Сведения о частях границ уточняемого земельного участка с кадастровым номером 40:20:050101:24

Обозначение части границ		Горизонтальное проложение (S), м	Описание прохождения части границ	Отметка о наличии земельного спора о местоположении границ земельного участка
от т.	до т.			
1	2	3	4	5
н114У	н115У	40.80	–	–
н115У	н116У	44.46	–	–
н116У	н117У	11.87	–	–
н117У	н118У	2.35	–	–
н118У	н119У	7.49	–	–
н119У	н120У	13.51	–	–
н120У	н121У	33.73	–	–
н121У	н114У	5.46	–	–

3. Характеристики уточняемого земельного участка с кадастровым номером 40:20:050101:24

№ п/п	Наименование характеристики	Значение характеристики
1	2	3
1	Площадь земельного участка ± величина погрешности определения площади ($P \pm \Delta P$), м ²	1500 кв.м ± 7.76 кв.м
2	Формула, примененная для расчета предельной допустимой погрешности определения площади земельного участка (ΔP), м ²	$\Delta P = 2 * 0.10 * \sqrt{1500 * \sqrt{(1 + 1.10^2)/(2 * 1.10)}} = 7.76$
3	Иные сведения	–

Сведения об уточняемых земельных участках, необходимые для исправления реестровых ошибок в сведениях о местоположении их границ

1. Сведения о характерных точках границы уточняемого земельного участка с кадастровым номером 40:20:050101:84

Зона № МСК-40, зона 1

Обозначение характерных точек границ	Существующие координаты, м		Уточненные координаты, м		Метод определения координат	Средняя квадратическая погрешность определения координат характерной точки (M_t), м	Формулы, примененные для расчета средней квадратической погрешности определения координат характерной точки (M_t), м
	X	Y	X	Y			
1	2	3	4	5	6	7	8
н90У	–	–	454947.98	1355514.99	Метод спутниковых геодезических измерений (определений)	0.10	$M_t = \sqrt{(0.07^2 + 0.07^2)} = 0.10$
н91У	–	–	454941.99	1355554.58	Метод спутниковых геодезических измерений (определений)	0.10	$M_t = \sqrt{(0.07^2 + 0.07^2)} = 0.10$
н92У	–	–	454928.98	1355552.03	Метод спутниковых геодезических измерений (определений)	0.10	$M_t = \sqrt{(0.07^2 + 0.07^2)} = 0.10$
н93У	–	–	454936.37	1355513.00	Метод спутниковых геодезических измерений (определений)	0.10	$M_t = \sqrt{(0.07^2 + 0.07^2)} = 0.10$
н90У	–	–	454947.98	1355514.99	Метод спутниковых геодезических измерений (определений)	0.10	$M_t = \sqrt{(0.07^2 + 0.07^2)} = 0.10$

2. Сведения о частях границ уточняемого земельного участка с кадастровым номером 40:20:050101:84

Обозначение части границ		Горизонтальное проложение (S), м	Описание прохождения части границ	Отметка о наличии земельного спора о местоположении границ земельного участка
от т.	до т.			
1	2	3	4	5

н90У	н91У	40.04	–	–
н91У	н92У	13.26	–	–
н92У	н93У	39.72	–	–
н93У	н90У	11.78	–	–

3. Характеристики уточняемого земельного участка с кадастровым номером 40:20:050101:84

№ п/п	Наименование характеристики	Значение характеристики
1	2	3
1	Площадь земельного участка ± величина погрешности определения площади ($P \pm \Delta P$), м ²	499 кв.м ± 5.14 кв.м
2	Формула, примененная для расчета предельной допустимой погрешности определения площади земельного участка (ΔP), м ²	$\Delta P = 2 * 0.10 * \sqrt{499 * \sqrt{(1 + 2.19^2)/(2 * 2.19)}} = 5.14$
3	Иные сведения	–

Сведения об уточняемых земельных участках, необходимые для исправления реестровых ошибок в сведениях о местоположении их границ

1. Сведения о характерных точках границы уточняемого земельного участка с кадастровым номером 40:20:050101:85

Зона № МСК-40, зона 1

Обозначение характерных точек границ	Существующие координаты, м		Уточненные координаты, м		Метод определения координат	Средняя квадратическая погрешность определения координат характерной точки (M_t), м	Формулы, примененные для расчета средней квадратической погрешности определения координат характерной точки (M_t), м
	X	Y	X	Y			
1	2	3	4	5	6	7	8
н92У	–	–	454928.98	1355552.03	Метод спутниковых геодезических измерений (определений)	0.10	$M_t = \sqrt{(0.07^2 + 0.07^2)} = 0.10$
н93У	–	–	454936.37	1355513.00	Метод спутниковых геодезических измерений (определений)	0.10	$M_t = \sqrt{(0.07^2 + 0.07^2)} = 0.10$
н94У	–	–	454922.09	1355510.54	Метод спутниковых геодезических измерений (определений)	0.10	$M_t = \sqrt{(0.07^2 + 0.07^2)} = 0.10$
н95У	–	–	454918.80	1355552.44	Метод спутниковых геодезических измерений (определений)	0.10	$M_t = \sqrt{(0.07^2 + 0.07^2)} = 0.10$
н92У	–	–	454928.98	1355552.03	Метод спутниковых геодезических измерений (определений)	0.10	$M_t = \sqrt{(0.07^2 + 0.07^2)} = 0.10$

2. Сведения о частях границ уточняемого земельного участка с кадастровым номером 40:20:050101:85

Обозначение части границ		Горизонтальное проложение (S), м	Описание прохождения части границ	Отметка о наличии земельного спора о местоположении границ земельного участка
от т.	до т.			
1	2	3	4	5
н92У	н93У	39.72	–	–
н93У	н94У	14.49	–	–
н94У	н95У	42.03	–	–
н95У	н92У	10.19	–	–

3. Характеристики уточняемого земельного участка с кадастровым номером 40:20:050101:85

№ п/п	Наименование характеристики	Значение характеристики
1	2	3
1	Площадь земельного участка ± величина погрешности определения площади ($P \pm \Delta P$), м ²	500 кв.м ± 5.29 кв.м
2	Формула, примененная для расчета предельной допустимой погрешности определения площади земельного участка (ΔP), м ²	$\Delta P = 2 * 0.10 * \sqrt{500 * \sqrt{(1 + 2.38^2)/(2 * 2.38)}} = 5.29$
3	Иные сведения	–

Сведения об уточняемых земельных участках, необходимые для исправления реестровых ошибок в сведениях о местоположении их границ

границ							
1. Сведения о характерных точках границы уточняемого земельного участка с кадастровым номером 40:20:050101:33							
Зона № МСК-40, зона 1							
Обозначение характерных точек границ	Существующие координаты, м		Уточненные координаты, м		Метод определения координат	Средняя квадратическая погрешность определения координат характерной точки (M _i), м	Формулы, примененные для расчета средней квадратической погрешности определения координат характерной точки (M _i), м
	X	Y	X	Y			
1	2	3	4	5	6	7	8
н50У	–	–	455204.48	1355608.93	Метод спутниковых геодезических измерений (определений)	0.10	–
н49У	–	–	455208.32	1355555.95	Метод спутниковых геодезических измерений (определений)	0.10	–
н96У	–	–	455223.52	1355556.26	Метод спутниковых геодезических измерений (определений)	0.10	–
н97У	–	–	455221.79	1355582.87	Метод спутниковых геодезических измерений (определений)	0.10	–
н98У	–	–	455221.20	1355606.55	Метод спутниковых геодезических измерений (определений)	0.10	–
н99У	–	–	455221.55	1355608.12	Метод спутниковых геодезических измерений (определений)	0.10	–
н100У	–	–	455221.51	1355610.83	Метод спутниковых геодезических измерений (определений)	0.10	–
н50У	–	–	455204.48	1355608.93	Метод спутниковых геодезических измерений (определений)	0.10	–
2. Сведения о частях границ уточняемого земельного участка с кадастровым номером 40:20:050101:33							
Обозначение части границ		Горизонтальное проложение (S), м	Описание прохождения части границ	Отметка о наличии земельного спора о местоположении границ земельного участка			
от т.	до т.						
1	2	3	4	5			
н50У	н49У	53.12	–	–			
н49У	н96У	15.20	–	–			
н96У	н97У	26.67	–	–			
н97У	н98У	23.69	–	–			
н98У	н99У	1.61	–	–			
н99У	н100У	2.71	–	–			
н100У	н50У	17.14	–	–			
3. Характеристики уточняемого земельного участка с кадастровым номером 40:20:050101:33							
№ п/п	Наименование характеристики			Значение характеристики			
1	2			3			
1	Площадь земельного участка ± величина погрешности определения площади (P ± ΔP), м ²			845 кв.м ± 7.39 кв.м			
2	Формула, примененная для расчета предельной допустимой погрешности определения площади			$\Delta P = 2 * 0.10 * \sqrt{845} * \sqrt{((1 + 2.88^2)/(2 * 2.88))} = 7.39$			

	земельного участка (ΔP), м ²							
3	Иные сведения							
Сведения об уточняемых земельных участках, необходимые для исправления реестровых ошибок в сведениях о местоположении их границ								
1. Сведения о характерных точках границы уточняемого земельного участка с кадастровым номером 40:20:050101:34 Зона № МСК-40, зона 1								
Обозначение характерных точек границ	Существующие координаты, м		Уточненные координаты, м		Метод определения координат	Средняя квадратическая погрешность определения координат характерной точки (M), м	Формулы, примененные для расчета средней квадратической погрешности определения координат характерной точки (M), м	
	X	Y	X	Y				
1	2	3	4	5	6	7	8	
н101У	–	–	455220.85	1355616.04	Метод спутниковых геодезических измерений (определений)	0.10	$M_t = \sqrt{(0.07^2 + 0.07^2)} = 0.10$	
н102У	–	–	455220.59	1355627.44	Метод спутниковых геодезических измерений (определений)	0.10	$M_t = \sqrt{(0.07^2 + 0.07^2)} = 0.10$	
н103У	–	–	455219.04	1355629.02	Метод спутниковых геодезических измерений (определений)	0.10	$M_t = \sqrt{(0.07^2 + 0.07^2)} = 0.10$	
н104У	–	–	455213.92	1355629.70	Метод спутниковых геодезических измерений (определений)	0.10	$M_t = \sqrt{(0.07^2 + 0.07^2)} = 0.10$	
н105У	–	–	455207.98	1355628.82	Метод спутниковых геодезических измерений (определений)	0.10	$M_t = \sqrt{(0.07^2 + 0.07^2)} = 0.10$	
н106У	–	–	455209.99	1355615.23	Метод спутниковых геодезических измерений (определений)	0.10	$M_t = \sqrt{(0.07^2 + 0.07^2)} = 0.10$	
н101У	–	–	455220.85	1355616.04	Метод спутниковых геодезических измерений (определений)	0.10	$M_t = \sqrt{(0.07^2 + 0.07^2)} = 0.10$	
2. Сведения о частях границ уточняемого земельного участка с кадастровым номером 40:20:050101:34								
Обозначение части границ		Горизонтальное проложение (S), м	Описание прохождения части границ	Отметка о наличии земельного спора о местоположении границ земельного участка				
от т.	до т.							
1	2	3	4	5				
–	–	–	–	–				
3. Характеристики уточняемого земельного участка с кадастровым номером 40:20:050101:34								
№ п/п	Наименование характеристики		Значение характеристики					
1	2		3					
1	Площадь земельного участка ± величина погрешности определения площади ($P \pm \Delta P$), м ²		–					
2	Формула, примененная для расчета предельной допустимой погрешности определения площади земельного участка (ΔP), м ²		–					
3	Иные сведения		–					
Сведения об уточняемых земельных участках, необходимые для исправления реестровых ошибок в сведениях о местоположении их границ								
1. Сведения о характерных точках границы уточняемого земельного участка с кадастровым номером 40:20:050101:11 Зона № МСК-40, зона 1								

Обозначение характерных точек границ	Существующие координаты, м		Уточненные координаты, м		Метод определения координат	Средняя квадратическа я погрешность определения координат характерной точки (M _i), м	Формулы, примененные для расчета средней квадратической погрешности определения координат характерной точки (M _i), м
	X	Y	X	Y			
1	2	3	4	5	6	7	8
н107У	–	–	455222.35	1355609.12	Метод спутниковых геодезических измерений (определений)	0.10	$M_t = \sqrt{(0.07^2 + 0.07^2)} = 0.10$
н96У	–	–	455223.52	1355556.26	Метод спутниковых геодезических измерений (определений)	0.10	$M_t = \sqrt{(0.07^2 + 0.07^2)} = 0.10$
н108У	–	–	455225.79	1355556.28	Метод спутниковых геодезических измерений (определений)	0.10	$M_t = \sqrt{(0.07^2 + 0.07^2)} = 0.10$
н109У	–	–	455254.84	1355551.05	Метод спутниковых геодезических измерений (определений)	0.10	$M_t = \sqrt{(0.07^2 + 0.07^2)} = 0.10$
н110У	–	–	455258.37	1355588.80	Метод спутниковых геодезических измерений (определений)	0.10	$M_t = \sqrt{(0.07^2 + 0.07^2)} = 0.10$
н111У	–	–	455257.29	1355613.54	Метод спутниковых геодезических измерений (определений)	0.10	$M_t = \sqrt{(0.07^2 + 0.07^2)} = 0.10$
н107У	–	–	455222.35	1355609.12	Метод спутниковых геодезических измерений (определений)	0.10	$M_t = \sqrt{(0.07^2 + 0.07^2)} = 0.10$
2. Сведения о частях границ уточняемого земельного участка с кадастровым номером 40:20:050101:11							
Обозначение части границ		Горизонтальное проложение (S), м	Описание прохождения части границ	Отметка о наличии земельного спора о местоположении границ земельного участка			
от т.	до т.						
1	2	3	4	5			
н107У	н96У	52.87	–	–			
н96У	н108У	2.27	–	–			
н108У	н109У	29.52	–	–			
н109У	н110У	37.91	–	–			
н110У	н111У	24.76	–	–			
н111У	н107У	35.22	–	–			
3. Характеристики уточняемого земельного участка с кадастровым номером 40:20:050101:11							
№ п/п	Наименование характеристики		Значение характеристики				
1	2		3				
1	Площадь земельного участка ± величина погрешности определения площади (P ± ΔP), м ²		1969 кв.м ± 9.53 кв.м				
2	Формула, примененная для расчета предельной допустимой погрешности определения площади земельного участка (ΔP), м ²		$\Delta P = 2 * 0.10 * \sqrt{1969 * \sqrt{(1 + 1.73^2)/(2 * 1.73)}} = 9.53$				
3	Иные сведения		–				
Описание местоположения здания, сооружения, объекта незавершенного строительства на земельном участке							
1. Сведения о характерных точках контура							
вид объекта недвижимости (здание, сооружение, объект незавершенного строительства) <u>Здание</u> кадастровый номер (обозначение) <u>40:20:051201:271</u> Зона № МСК-40, зона 1							

Номер контура	Номера характерных точек контура	Существующие			Уточненные			Метод определения координат	Средняя квадратическая погрешность определения координат характерной точки (Mt), м	Формулы, примененные для расчета средней квадратической погрешности определения координат характерной точки (Mt), м
		Координаты, м		R, м	Координаты, м		R, м			
		X	Y		X	Y				
1	2	3	4	5	6	7	8	9	10	11
40:20:05 1201:271 (1)	н50	–	–	–	455041.8 4	1355635. 55	–	Метод спутниковых геодезических измерений (определений)	0.10	$Mt=\sqrt{(0.07^2+0.07^2)}=0.10$
40:20:05 1201:271 (1)	н60	–	–	–	455042.8 5	1355639. 24	–	Метод спутниковых геодезических измерений (определений)	0.10	$Mt=\sqrt{(0.07^2+0.07^2)}=0.10$
40:20:05 1201:271 (1)	н70	–	–	–	455039.0 0	1355640. 29	–	Метод спутниковых геодезических измерений (определений)	0.10	$Mt=\sqrt{(0.07^2+0.07^2)}=0.10$
40:20:05 1201:271 (1)	н80	–	–	–	455039.3 6	1355641. 60	–	Метод спутниковых геодезических измерений (определений)	0.10	$Mt=\sqrt{(0.07^2+0.07^2)}=0.10$
40:20:05 1201:271 (1)	н90	–	–	–	455036.4 0	1355642. 30	–	Метод спутниковых геодезических измерений (определений)	0.10	$Mt=\sqrt{(0.07^2+0.07^2)}=0.10$
40:20:05 1201:271 (1)	н100	–	–	–	455035.2 0	1355637. 35	–	Метод спутниковых геодезических измерений (определений)	0.10	$Mt=\sqrt{(0.07^2+0.07^2)}=0.10$
40:20:05 1201:271 (1)	н50	–	–	–	455041.8 4	1355635. 55	–	Метод спутниковых геодезических измерений (определений)	0.10	$Mt=\sqrt{(0.07^2+0.07^2)}=0.10$

**2. Характеристики здания, сооружения, объекта незавершенного строительства с кадастровым номером (обозначением)
40:20:051201:271**

№ п/п	Наименование характеристики	Значение характеристики
1	2	3
1	Вид объекта недвижимости	Здание
2	Ранее присвоенный государственный учетный номер здания, сооружения, объекта незавершенного строительства (кадастровый, инвентарный или условный номер)	–
3	Кадастровый номер земельного участка (земельных участков), в границах которого (которых) расположено здание, сооружение, объект незавершенного строительства	40:20:051201:120
4	Номер кадастрового квартала (кадастровых кварталов), в пределах которого (которых) расположено здание, сооружение, объект незавершенного строительства	40:20:050101
5	Адрес здания, сооружения, объекта незавершенного строительства	–
	Местоположение здания, сооружения, объекта незавершенного строительства	Калужская обл, Тарусский р-н, Минтрансстроевец-4 тер. снт, 92 д
	Дополнительные сведения о местоположении	–
6	Иные сведения	–

Описание местоположения здания, сооружения, объекта незавершенного строительства на земельном участке

1. Сведения о характерных точках контура
вид объекта недвижимости (здание, сооружение, объект незавершенного строительства) Здание
кадастровый номер (обозначение) 40:20:051201:255
Зона № МСК-40, зона 1

Номер контура	Номера характерных точек контура	Существующие			Уточненные			Метод определения координат	Средняя квадратическая погрешность определения координат характерной точки (Mt), м	Формулы, примененные для расчета средней квадратической погрешности определения координат характерной точки (Mt), м
		Координаты, м		R, м	Координаты, м		R, м			
		X	Y		X	Y				
1	2	3	4	5	6	7	8	9	10	11
40:20:051201:255 (1)	n110	-	-	-	455050.56	1355645.58	-	Метод спутниковых геодезических измерений (определений)	0.10	$Mt=\sqrt{(0.07^2+0.07^2)}=0.10$
40:20:051201:255 (1)	n120	-	-	-	455053.13	1355653.13	-	Метод спутниковых геодезических измерений (определений)	0.10	$Mt=\sqrt{(0.07^2+0.07^2)}=0.10$
40:20:051201:255 (1)	n130	-	-	-	455047.48	1355655.05	-	Метод спутниковых геодезических измерений (определений)	0.10	$Mt=\sqrt{(0.07^2+0.07^2)}=0.10$
40:20:051201:255 (1)	n140	-	-	-	455046.38	1355651.98	-	Метод спутниковых геодезических измерений (определений)	0.10	$Mt=\sqrt{(0.07^2+0.07^2)}=0.10$
40:20:051201:255 (1)	n150	-	-	-	455044.13	1355652.77	-	Метод спутниковых геодезических измерений (определений)	0.10	$Mt=\sqrt{(0.07^2+0.07^2)}=0.10$
40:20:051201:255 (1)	n160	-	-	-	455042.56	1355648.31	-	Метод спутниковых геодезических измерений (определений)	0.10	$Mt=\sqrt{(0.07^2+0.07^2)}=0.10$
40:20:051201:255 (1)	n110	-	-	-	455050.56	1355645.58	-	Метод спутниковых геодезических измерений (определений)	0.10	$Mt=\sqrt{(0.07^2+0.07^2)}=0.10$

2. Характеристики здания, сооружения, объекта незавершенного строительства с кадастровым номером (обозначением) 40:20:051201:255

№ п/п	Наименование характеристики	Значение характеристики
1	2	3
1	Вид объекта недвижимости	Здание
2	Ранее присвоенный государственный учетный номер здания, сооружения, объекта незавершенного строительства (кадастровый, инвентарный или условный номер)	-
3	Кадастровый номер земельного участка (земельных участков), в границах которого (которых) расположено здание, сооружение, объект незавершенного строительства	40:20:051201:121
4	Номер кадастрового квартала (кадастровых кварталов), в пределах которого (которых) расположено здание, сооружение, объект незавершенного строительства	40:20:050101
5	Адрес здания, сооружения, объекта	-

	незавершенного строительства	
	Местоположение здания, сооружения, объекта незавершенного строительства	Калужская обл, Тарусский р-н, Минтрансстроевец-4 тер. снт, 92 д
	Дополнительные сведения о местоположении	–
6	Иные сведения	–

Описание местоположения здания, сооружения, объекта незавершенного строительства на земельном участке

**1. Сведения о характерных точках контура
вид объекта недвижимости (здание, сооружение, объект незавершенного строительства) Здание
кадастровый номер (обозначение) 40:20:051201:278
Зона № МСК-40, зона 1**

Номер контура	Номера характерных точек контура	Существующие			Уточненные			Метод определения координат	Средняя квадратическая погрешность определения координат характерной точки (Mt), м	Формулы, примененные для расчета средней квадратической погрешности определения координат характерной точки (Mt), м
		Координаты, м		R, м	Координаты, м		R, м			
		X	Y		X	Y				
1	2	3	4	5	6	7	8	9	10	11
40:20:051201:278 (1)	н92О	–	–	–	455283.35	1355756.01	–	Метод спутниковых геодезических измерений (определений)	0.10	$Mt=\sqrt{(0.07^2+0.07^2)}=0.10$
40:20:051201:278 (1)	н93О	–	–	–	455285.37	1355768.54	–	Метод спутниковых геодезических измерений (определений)	0.10	$Mt=\sqrt{(0.07^2+0.07^2)}=0.10$
40:20:051201:278 (1)	н94О	–	–	–	455276.71	1355770.06	–	Метод спутниковых геодезических измерений (определений)	0.10	$Mt=\sqrt{(0.07^2+0.07^2)}=0.10$
40:20:051201:278 (1)	н95О	–	–	–	455274.90	1355757.59	–	Метод спутниковых геодезических измерений (определений)	0.10	$Mt=\sqrt{(0.07^2+0.07^2)}=0.10$
40:20:051201:278 (1)	н92О	–	–	–	455283.35	1355756.01	–	Метод спутниковых геодезических измерений (определений)	0.10	$Mt=\sqrt{(0.07^2+0.07^2)}=0.10$

2. Характеристики здания, сооружения, объекта незавершенного строительства с кадастровым номером (обозначением) 40:20:051201:278

№ п/п	Наименование характеристики	Значение характеристики
1	2	3
1	Вид объекта недвижимости	Здание
2	Ранее присвоенный государственный учетный номер здания, сооружения, объекта незавершенного строительства (кадастровый, инвентарный или условный номер)	–
3	Кадастровый номер земельного участка (земельных участков), в границах которого (которых) расположено здание, сооружение, объект незавершенного строительства	40:20:050101:187
4	Номер кадастрового квартала (кадастровых кварталов), в пределах которого (которых) расположено здание, сооружение, объект незавершенного строительства	40:20:050101
5	Адрес здания, сооружения, объекта незавершенного строительства	–
	Местоположение здания, сооружения, объекта незавершенного строительства	Калужская обл, Тарусский р-н, Минтрансстроевец-4 тер. снт, 101 д
	Дополнительные сведения о местоположении	–
6	Иные сведения	–

Описание местоположения здания, сооружения, объекта незавершенного строительства на земельном участке

1. Сведения о характерных точках контура

**вид объекта недвижимости (здание, сооружение, объект незавершенного строительства) Объект незавершенного строительства
кадастровый номер (обозначение) 40:20:050101:164
Зона № МСК-40, зона 1**

Номер контура	Номера характерных точек контура	Существующие			Уточненные			Метод определения координат	Средняя квадратическая погрешность определения координат характерной точки (Mt), м	Формулы, примененные для расчета средней квадратической погрешности определения координат характерной точки (Mt), м
		Координаты, м		R, м	Координаты, м		R, м			
		X	Y		X	Y				
1	2	3	4	5	6	7	8	9	10	11
40:20:050101:164 (1)	н50O	-	-	-	455217.58	1355598.36	-	Метод спутниковых геодезических измерений (определений)	0.10	$Mt=\sqrt{(0.07^2+0.07^2)}=0.10$
40:20:050101:164 (1)	н51O	-	-	-	455217.65	1355607.61	-	Метод спутниковых геодезических измерений (определений)	0.10	$Mt=\sqrt{(0.07^2+0.07^2)}=0.10$
40:20:050101:164 (1)	н52O	-	-	-	455207.45	1355607.68	-	Метод спутниковых геодезических измерений (определений)	0.10	$Mt=\sqrt{(0.07^2+0.07^2)}=0.10$
40:20:050101:164 (1)	н53O	-	-	-	455207.39	1355598.13	-	Метод спутниковых геодезических измерений (определений)	0.10	$Mt=\sqrt{(0.07^2+0.07^2)}=0.10$
40:20:050101:164 (1)	н54O	-	-	-	455209.69	1355598.11	-	Метод спутниковых геодезических измерений (определений)	0.10	$Mt=\sqrt{(0.07^2+0.07^2)}=0.10$
40:20:050101:164 (1)	н55O	-	-	-	455209.67	1355595.82	-	Метод спутниковых геодезических измерений (определений)	0.10	$Mt=\sqrt{(0.07^2+0.07^2)}=0.10$
40:20:050101:164 (1)	н56O	-	-	-	455214.09	1355595.80	-	Метод спутниковых геодезических измерений (определений)	0.10	$Mt=\sqrt{(0.07^2+0.07^2)}=0.10$
40:20:050101:164 (1)	н57O	-	-	-	455214.10	1355598.38	-	Метод спутниковых геодезических измерений (определений)	0.10	$Mt=\sqrt{(0.07^2+0.07^2)}=0.10$
40:20:050101:164 (1)	н50O	-	-	-	455217.58	1355598.36	-	Метод спутниковых геодезических измерений (определений)	0.10	$Mt=\sqrt{(0.07^2+0.07^2)}=0.10$

**2. Характеристики здания, сооружения, объекта незавершенного строительства с кадастровым номером (обозначением)
40:20:050101:164**

№ п/п	Наименование характеристики	Значение характеристики
1	2	3
1	Вид объекта недвижимости	Объект незавершенного строительства
2	Ранее присвоенный государственный учетный номер здания, сооружения, объекта незавершенного строительства (кадастровый,	-

	инвентарный или условный номер)	
3	Кадастровый номер земельного участка (земельных участков), в границах которого (которых) расположено здание, сооружение, объект незавершенного строительства	40:20:050101:83
4	Номер кадастрового квартала (кадастровых кварталов), в пределах которого (которых) расположено здание, сооружение, объект незавершенного строительства	40:20:050101
5	Адрес здания, сооружения, объекта незавершенного строительства	–
	Местоположение здания, сооружения, объекта незавершенного строительства	Калужская обл, Тарусский р-н, Ильинское д, Привокзальная ул, 10 д
	Дополнительные сведения о местоположении	–
6	Иные сведения	–

Описание местоположения здания, сооружения, объекта незавершенного строительства на земельном участке

1. Сведения о характерных точках контура
вид объекта недвижимости (здание, сооружение, объект незавершенного строительства) Здание
кадастровый номер (обозначение) 40:20:050101:121
Зона № МСК-40, зона 1

Номер контура	Номера характерных точек контура	Существующие			Уточненные			Метод определения координат	Средняя квадратическая погрешность определения координат характерной точки (Mt), м	Формулы, примененные для расчета средней квадратической погрешности определения координат характерной точки (Mt), м
		Координаты, м		R, м	Координаты, м		R, м			
		X	Y		X	Y				
1	2	3	4	5	6	7	8	9	10	11
40:20:050101:121 (1)	н580	–	–	–	455242.52	1355596.86	–	Метод спутниковых геодезических измерений (определений)	0.10	$Mt=\sqrt{(0.07^2+0.07^2)}=0.10$
40:20:050101:121 (1)	н590	–	–	–	455242.42	1355601.99	–	Метод спутниковых геодезических измерений (определений)	0.10	$Mt=\sqrt{(0.07^2+0.07^2)}=0.10$
40:20:050101:121 (1)	н600	–	–	–	455238.34	1355601.92	–	Метод спутниковых геодезических измерений (определений)	0.10	$Mt=\sqrt{(0.07^2+0.07^2)}=0.10$
40:20:050101:121 (1)	н610	–	–	–	455238.29	1355604.34	–	Метод спутниковых геодезических измерений (определений)	0.10	$Mt=\sqrt{(0.07^2+0.07^2)}=0.10$
40:20:050101:121 (1)	н620	–	–	–	455236.32	1355604.30	–	Метод спутниковых геодезических измерений (определений)	0.10	$Mt=\sqrt{(0.07^2+0.07^2)}=0.10$
40:20:050101:121 (1)	н630	–	–	–	455236.34	1355596.74	–	Метод спутниковых геодезических измерений (определений)	0.10	$Mt=\sqrt{(0.07^2+0.07^2)}=0.10$
40:20:050101:121 (1)	н580	–	–	–	455242.52	1355596.86	–	Метод спутниковых геодезических измерений (определений)	0.10	$Mt=\sqrt{(0.07^2+0.07^2)}=0.10$

2. Характеристики здания, сооружения, объекта незавершенного строительства с кадастровым номером (обозначением) 40:20:050101:121

№ п/п	Наименование характеристики	Значение характеристики
-------	-----------------------------	-------------------------

1	2	3
1	Вид объекта недвижимости	Здание
2	Ранее присвоенный государственный учетный номер здания, сооружения, объекта незавершенного строительства (кадастровый, инвентарный или условный номер)	–
3	Кадастровый номер земельного участка (земельных участков), в границах которого (которых) расположено здание, сооружение, объект незавершенного строительства	40:20:050101:11
4	Номер кадастрового квартала (кадастровых кварталов), в пределах которого (которых) расположено здание, сооружение, объект незавершенного строительства	40:20:050101
5	Адрес здания, сооружения, объекта незавершенного строительства	Калужская обл, Тарусский р-н, Ильинское д, Приовражная ул, 11 д
	Местоположение здания, сооружения, объекта незавершенного строительства	–
	Дополнительные сведения о местоположении	–
6	Иные сведения	–

Описание местоположения здания, сооружения, объекта незавершенного строительства на земельном участке

1. Сведения о характерных точках контура
вид объекта недвижимости (здание, сооружение, объект незавершенного строительства) Здание
кадастровый номер (обозначение) 40:20:050101:108
Зона № МСК-40, зона 1

Номер контура	Номера характерных точек контура	Существующие			Уточненные			Метод определения координат	Средняя квадратическая погрешность определения координат характерной точки (Mt), м	Формулы, примененные для расчета средней квадратической погрешности определения координат характерной точки (Mt), м
		Координаты, м		R, м	Координаты, м		R, м			
		X	Y		X	Y				
1	2	3	4	5	6	7	8	9	10	11
40:20:050101:108 (1)	н400	–	–	–	455059.88	1355569.28	–	Метод спутниковых геодезических измерений (определений)	0.10	$Mt=\sqrt{(0.07^2+0.07^2)}=0.10$
40:20:050101:108 (1)	н410	–	–	–	455058.92	1355575.59	–	Метод спутниковых геодезических измерений (определений)	0.10	$Mt=\sqrt{(0.07^2+0.07^2)}=0.10$
40:20:050101:108 (1)	н420	–	–	–	455060.36	1355575.81	–	Метод спутниковых геодезических измерений (определений)	0.10	$Mt=\sqrt{(0.07^2+0.07^2)}=0.10$
40:20:050101:108 (1)	н430	–	–	–	455059.06	1355584.31	–	Метод спутниковых геодезических измерений (определений)	0.10	$Mt=\sqrt{(0.07^2+0.07^2)}=0.10$
40:20:050101:108 (1)	н440	–	–	–	455050.44	1355583.00	–	Метод спутниковых геодезических измерений (определений)	0.10	$Mt=\sqrt{(0.07^2+0.07^2)}=0.10$
40:20:050101:108 (1)	н450	–	–	–	455053.00	1355568.10	–	Метод спутниковых геодезических измерений (определений)	0.10	$Mt=\sqrt{(0.07^2+0.07^2)}=0.10$
40:20:050101:108 (1)	н400	–	–	–	455059.88	1355569.28	–	Метод спутниковых геодезических измерений	0.10	$Mt=\sqrt{(0.07^2+0.07^2)}=0.10$

								(определени й)		
2. Характеристики здания, сооружения, объекта незавершенного строительства с кадастровым номером (обозначением) 40:20:050101:108										
№ п/п	Наименование характеристики				Значение характеристики					
1	2				3					
1	Вид объекта недвижимости				Здание					
2	Ранее присвоенный государственный учетный номер здания, сооружения, объекта незавершенного строительства (кадастровый, инвентарный или условный номер)				–					
3	Кадастровый номер земельного участка (земельных участков), в границах которого (которых) расположено здание, сооружение, объект незавершенного строительства				40:20:050101:5					
4	Номер кадастрового квартала (кадастровых кварталов), в пределах которого (которых) расположено здание, сооружение, объект незавершенного строительства				40:20:050101					
5	Адрес здания, сооружения, объекта незавершенного строительства				Калужская обл, Тарусский р-н, Ильинское д, Приовражная ул, 5 д					
	Местоположение здания, сооружения, объекта незавершенного строительства				–					
	Дополнительные сведения о местоположении				–					
6	Иные сведения				–					
Описание местоположения здания, сооружения, объекта незавершенного строительства на земельном участке										
1. Сведения о характерных точках контура вид объекта недвижимости (здание, сооружение, объект незавершенного строительства) <u>Здание</u> кадастровый номер (обозначение) <u>40:20:050101:109</u> Зона № МСК-40, зона <u>1</u>										
Номер контура	Номера характерных точек контура	Существующие			Уточненные			Метод определения координат	Средняя квадратическая погрешность определения координат характерной точки (Mt), м	Формулы, примененные для расчета средней квадратической погрешности определения координат характерной точки (Mt), м
		Координаты, м		R, м	Координаты, м		R, м			
		X	Y		X	Y				
1	2	3	4	5	6	7	8	9	10	11
40:20:050101:109 (1)	н850	–	–	–	455290.18	1355728.47	–	Метод спутниковых геодезических измерений (определений)	0.10	$Mt=\sqrt{(0.07^2+0.07^2)}=0.10$
40:20:050101:109 (1)	н860	–	–	–	455292.34	1355741.82	–	Метод спутниковых геодезических измерений (определений)	0.10	$Mt=\sqrt{(0.07^2+0.07^2)}=0.10$
40:20:050101:109 (1)	н870	–	–	–	455284.91	1355743.05	–	Метод спутниковых геодезических измерений (определений)	0.10	$Mt=\sqrt{(0.07^2+0.07^2)}=0.10$
40:20:050101:109 (1)	н880	–	–	–	455283.15	1355732.41	–	Метод спутниковых геодезических измерений (определений)	0.10	$Mt=\sqrt{(0.07^2+0.07^2)}=0.10$
40:20:050101:109 (1)	н890	–	–	–	455282.48	1355728.19	–	Метод спутниковых геодезических измерений (определений)	0.10	$Mt=\sqrt{(0.07^2+0.07^2)}=0.10$
40:20:050101:109 (1)	н900	–	–	–	455285.60	1355727.63	–	Метод спутниковых геодезических измерений (определений)	0.10	$Mt=\sqrt{(0.07^2+0.07^2)}=0.10$

40:20:05 0101:109 (1)	н910	–	–	–	455285.8 1	1355729. 08	–	Метод спутниковых геодезических измерений (определений)	0.10	$Mt=\sqrt{(0.07^2+0.07^2)}=0.10$
40:20:05 0101:109 (1)	н850	–	–	–	455290.1 8	1355728. 47	–	Метод спутниковых геодезических измерений (определений)	0.10	$Mt=\sqrt{(0.07^2+0.07^2)}=0.10$

2. Характеристики здания, сооружения, объекта незавершенного строительства с кадастровым номером (обозначением) 40:20:050101:109

№ п/п	Наименование характеристики	Значение характеристики
1	2	3
1	Вид объекта недвижимости	Здание
2	Ранее присвоенный государственный учетный номер здания, сооружения, объекта незавершенного строительства (кадастровый, инвентарный или условный номер)	–
3	Кадастровый номер земельного участка (земельных участков), в границах которого (которых) расположено здание, сооружение, объект незавершенного строительства	40:20:050101:106
4	Номер кадастрового квартала (кадастровых кварталов), в пределах которого (которых) расположено здание, сооружение, объект незавершенного строительства	40:20:050101
5	Адрес здания, сооружения, объекта незавершенного строительства	Калужская обл, Тарусский р-н, СНТ Минтранстроевец-4 тер, уч. 102
	Местоположение здания, сооружения, объекта незавершенного строительства	–
	Дополнительные сведения о местоположении	–
6	Иные сведения	–

Описание местоположения здания, сооружения, объекта незавершенного строительства на земельном участке

**1. Сведения о характерных точках контура
вид объекта недвижимости (здание, сооружение, объект незавершенного строительства) Здание
кадастровый номер (обозначение) 40:20:050101:114
Зона № МСК-40, зона 1**

Номер контура	Номера характерных точек контура	Существующие			Уточненные			Метод определения координат	Средняя квадратическая погрешность определения координат характерной точки (Mt), м	Формулы, примененные для расчета средней квадратической погрешности определения координат характерной точки (Mt), м
		Координаты, м		R, м	Координаты, м		R, м			
		X	Y		X	Y				
1	2	3	4	5	6	7	8	9	10	11
40:20:05 0101:114 (1)	н330	–	–	–	455099.1 4	1355589. 83	–	Метод спутниковых геодезических измерений (определений)	0.10	$Mt=\sqrt{(0.07^2+0.07^2)}=0.10$
40:20:05 0101:114 (1)	н340	–	–	–	455098.1 2	1355597. 07	–	Метод спутниковых геодезических измерений (определений)	0.10	$Mt=\sqrt{(0.07^2+0.07^2)}=0.10$
40:20:05 0101:114 (1)	н350	–	–	–	455090.9 0	1355596. 05	–	Метод спутниковых геодезических измерений (определений)	0.10	$Mt=\sqrt{(0.07^2+0.07^2)}=0.10$
40:20:05 0101:114 (1)	н360	–	–	–	455090.7 0	1355597. 36	–	Метод спутниковых геодезических измерений (определений)	0.10	$Mt=\sqrt{(0.07^2+0.07^2)}=0.10$

40:20:05 0101:114 (1)	н370	-	-	-	455087.4 2	1355596. 96	-	Метод спутниковых геодезически х измерений (определени й)	0.10	$Mt=\sqrt{(0.07^2+0.07^2)}=0.10$
40:20:05 0101:114 (1)	н380	-	-	-	455087.4 9	1355594. 86	-	Метод спутниковых геодезически х измерений (определени й)	0.10	$Mt=\sqrt{(0.07^2+0.07^2)}=0.10$
40:20:05 0101:114 (1)	н390	-	-	-	455088.1 6	1355588. 22	-	Метод спутниковых геодезически х измерений (определени й)	0.10	$Mt=\sqrt{(0.07^2+0.07^2)}=0.10$
40:20:05 0101:114 (1)	н330	-	-	-	455099.1 4	1355589. 83	-	Метод спутниковых геодезически х измерений (определени й)	0.10	$Mt=\sqrt{(0.07^2+0.07^2)}=0.10$

**2. Характеристики здания, сооружения, объекта незавершенного строительства с кадастровым номером (обозначением)
40:20:050101:114**

№ п/п	Наименование характеристики	Значение характеристики
1	2	3
1	Вид объекта недвижимости	Здание
2	Ранее присвоенный государственный учетный номер здания, сооружения, объекта незавершенного строительства (кадастровый, инвентарный или условный номер)	-
3	Кадастровый номер земельного участка (земельных участков), в границах которого (которых) расположено здание, сооружение, объект незавершенного строительства	40:20:050101:186
4	Номер кадастрового квартала (кадастровых кварталов), в пределах которого (которых) расположено здание, сооружение, объект незавершенного строительства	40:20:050101
5	Адрес здания, сооружения, объекта незавершенного строительства	Калужская обл, Тарусский р-н, Ильинское д, Приовражная ул, 6 д
	Местоположение здания, сооружения, объекта незавершенного строительства	-
	Дополнительные сведения о местоположении	-
6	Иные сведения	-

Описание местоположения здания, сооружения, объекта незавершенного строительства на земельном участке

**1. Сведения о характерных точках контура
вид объекта недвижимости (здание, сооружение, объект незавершенного строительства) Здание
кадастровый номер (обозначение) 40:20:050101:116
Зона № МСК-40, зона 1**

Номер контура	Номера характерных точек контура	Существующие			Уточненные			Метод определения координат	Средняя квадратическая погрешность определения координат характерной точки (Mt), м	Формулы, примененные для расчета средней квадратической погрешности определения координат характерной точки (Mt), м
		Координаты, м		R, м	Координаты, м		R, м			
		X	Y		X	Y				
1	2	3	4	5	6	7	8	9	10	11
40:20:05 0101:116 (1)	н10	-	-	-	454933.8 2	1355803. 51	-	Метод спутниковых геодезически х измерений (определени й)	0.10	$Mt=\sqrt{(0.07^2+0.07^2)}=0.10$
40:20:05 0101:116 (1)	н20	-	-	-	454937.2 6	1355816. 18	-	Метод спутниковых геодезически х измерений (определени й)	0.10	$Mt=\sqrt{(0.07^2+0.07^2)}=0.10$
40:20:05	н30	-	-	-	454927.4	1355818.	-	Метод	0.10	$Mt=\sqrt{(0.07^2+0.07^2)}=0.10$

0101:116 (1)					2	85		спутниковых геодезических измерений (определений)		
40:20:05 0101:116 (1)	н40	–	–	–	454923.98	1355806.18	–	Метод спутниковых геодезических измерений (определений)	0.10	$Mt=\sqrt{(0.07^2+0.07^2)}=0.10$
40:20:05 0101:116 (1)	н10	–	–	–	454933.82	1355803.51	–	Метод спутниковых геодезических измерений (определений)	0.10	$Mt=\sqrt{(0.07^2+0.07^2)}=0.10$

2. Характеристики здания, сооружения, объекта незавершенного строительства с кадастровым номером (обозначением) 40:20:050101:116

№ п/п	Наименование характеристики	Значение характеристики
1	2	3
1	Вид объекта недвижимости	Здание
2	Ранее присвоенный государственный учетный номер здания, сооружения, объекта незавершенного строительства (кадастровый, инвентарный или условный номер)	–
3	Кадастровый номер земельного участка (земельных участков), в границах которого (которых) расположено здание, сооружение, объект незавершенного строительства	40:20:050101:176
4	Номер кадастрового квартала (кадастровых кварталов), в пределах которого (которых) расположено здание, сооружение, объект незавершенного строительства	40:20:050101
5	Адрес здания, сооружения, объекта незавершенного строительства	Калужская обл, Тарусский р-н, Ильинское д, Полевая ул, 1 д
	Местоположение здания, сооружения, объекта незавершенного строительства	–
	Дополнительные сведения о местоположении	–
6	Иные сведения	–

Описание местоположения здания, сооружения, объекта незавершенного строительства на земельном участке

**1. Сведения о характерных точках контура
вид объекта недвижимости (здание, сооружение, объект незавершенного строительства) Здание
кадастровый номер (обозначение) 40:20:050101:117
Зона № МСК-40, зона 1**

Номер контура	Номера характерных точек контура	Существующие			Уточненные			Метод определения координат	Средняя квадратическая погрешность определения координат характерной точки (Mt), м	Формулы, примененные для расчета средней квадратической погрешности определения координат характерной точки (Mt), м
		Координаты, м		R, м	Координаты, м		R, м			
		X	Y		X	Y				
1	2	3	4	5	6	7	8	9	10	11
40:20:05 0101:117 (1)	н740	–	–	–	455570.31	1355547.35	–	Метод спутниковых геодезических измерений (определений)	0.10	$Mt=\sqrt{(0.07^2+0.07^2)}=0.10$
40:20:05 0101:117 (1)	н750	–	–	–	455572.36	1355557.01	–	Метод спутниковых геодезических измерений (определений)	0.10	$Mt=\sqrt{(0.07^2+0.07^2)}=0.10$
40:20:05 0101:117 (1)	н760	–	–	–	455566.80	1355558.18	–	Метод спутниковых геодезических измерений (определений)	0.10	$Mt=\sqrt{(0.07^2+0.07^2)}=0.10$
40:20:05 0101:117	н770	–	–	–	455567.41	1355561.06	–	Метод спутниковых	0.10	$Mt=\sqrt{(0.07^2+0.07^2)}=0.10$

(1)								геодезическим измерением (определением)		
40:20:05 0101:117 (1)	н780	-	-	-	455566.7 0	1355563. 37	-	Метод спутниковых геодезических измерений (определением)	0.10	$Mt=\sqrt{(0.07^2+0.07^2)}=0.10$
40:20:05 0101:117 (1)	н790	-	-	-	455563.6 4	1355564. 18	-	Метод спутниковых геодезических измерений (определением)	0.10	$Mt=\sqrt{(0.07^2+0.07^2)}=0.10$
40:20:05 0101:117 (1)	н800	-	-	-	455561.8 7	1355563. 07	-	Метод спутниковых геодезических измерений (определением)	0.10	$Mt=\sqrt{(0.07^2+0.07^2)}=0.10$
40:20:05 0101:117 (1)	н810	-	-	-	455560.0 8	1355555. 40	-	Метод спутниковых геодезических измерений (определением)	0.10	$Mt=\sqrt{(0.07^2+0.07^2)}=0.10$
40:20:05 0101:117 (1)	н820	-	-	-	455561.1 0	1355555. 16	-	Метод спутниковых геодезических измерений (определением)	0.10	$Mt=\sqrt{(0.07^2+0.07^2)}=0.10$
40:20:05 0101:117 (1)	н830	-	-	-	455559.9 2	1355549. 60	-	Метод спутниковых геодезических измерений (определением)	0.10	$Mt=\sqrt{(0.07^2+0.07^2)}=0.10$
40:20:05 0101:117 (1)	н840	-	-	-	455570.3 2	1355547. 40	-	Метод спутниковых геодезических измерений (определением)	0.10	$Mt=\sqrt{(0.07^2+0.07^2)}=0.10$

2. Характеристики здания, сооружения, объекта незавершенного строительства с кадастровым номером (обозначением) 40:20:050101:117

№ п/п	Наименование характеристики	Значение характеристики
1	2	3
1	Вид объекта недвижимости	Здание
2	Ранее присвоенный государственный учетный номер здания, сооружения, объекта незавершенного строительства (кадастровый, инвентарный или условный номер)	-
3	Кадастровый номер земельного участка (земельных участков), в границах которого (которых) расположено здание, сооружение, объект незавершенного строительства	40:20:050101:176
4	Номер кадастрового квартала (кадастровых кварталов), в пределах которого (которых) расположено здание, сооружение, объект незавершенного строительства	40:20:050101
5	Адрес здания, сооружения, объекта незавершенного строительства	Калужская обл, Тарусский р-н, Ильинское д, Лесная ул, 1 д
	Местоположение здания, сооружения, объекта незавершенного строительства	-
	Дополнительные сведения о местоположении	-
6	Иные сведения	-

Описание местоположения здания, сооружения, объекта незавершенного строительства на земельном участке

**1. Сведения о характерных точках контура
вид объекта недвижимости (здание, сооружение, объект незавершенного строительства) Здание
кадастровый номер (обозначение) 40:20:050101:124
Зона № МСК-40, зона 1**

Номер контура	Номера характе	Существующие	Уточненные	Метод определения	Средняя квадратич	Формулы, примененные для
---------------	----------------	--------------	------------	-------------------	-------------------	--------------------------

	рных точек контура	Координаты, м		R, м	Координаты, м		R, м	координат	еская погрешность определения координат характерной точки (Mt), м	расчета средней квадратической погрешности определения координат характерной точки (Mt), м
		X	Y		X	Y				
1	2	3	4	5	6	7	8	9	10	11
40:20:05 0101:124 (1)	н96O	–	–	–	455288.8 0	1355790. 34	–	Метод спутниковых геодезических измерений (определений)	0.10	$Mt=\sqrt{(0.07^2+0.07^2)}=0.10$
40:20:05 0101:124 (1)	н97O	–	–	–	455289.7 3	1355798. 28	–	Метод спутниковых геодезических измерений (определений)	0.10	$Mt=\sqrt{(0.07^2+0.07^2)}=0.10$
40:20:05 0101:124 (1)	н98O	–	–	–	455287.6 7	1355798. 52	–	Метод спутниковых геодезических измерений (определений)	0.10	$Mt=\sqrt{(0.07^2+0.07^2)}=0.10$
40:20:05 0101:124 (1)	н99O	–	–	–	455287.8 7	1355800. 18	–	Метод спутниковых геодезических измерений (определений)	0.10	$Mt=\sqrt{(0.07^2+0.07^2)}=0.10$
40:20:05 0101:124 (1)	н100O	–	–	–	455279.7 9	1355801. 05	–	Метод спутниковых геодезических измерений (определений)	0.10	$Mt=\sqrt{(0.07^2+0.07^2)}=0.10$
40:20:05 0101:124 (1)	н101O	–	–	–	455279.3 9	1355797. 27	–	Метод спутниковых геодезических измерений (определений)	0.10	$Mt=\sqrt{(0.07^2+0.07^2)}=0.10$
40:20:05 0101:124 (1)	н102O	–	–	–	455277.6 5	1355797. 45	–	Метод спутниковых геодезических измерений (определений)	0.10	$Mt=\sqrt{(0.07^2+0.07^2)}=0.10$
40:20:05 0101:124 (1)	н103O	–	–	–	455277.1 1	1355792. 43	–	Метод спутниковых геодезических измерений (определений)	0.10	$Mt=\sqrt{(0.07^2+0.07^2)}=0.10$
40:20:05 0101:124 (1)	н104O	–	–	–	455278.8 8	1355792. 24	–	Метод спутниковых геодезических измерений (определений)	0.10	$Mt=\sqrt{(0.07^2+0.07^2)}=0.10$
40:20:05 0101:124 (1)	н105O	–	–	–	455278.4 9	1355788. 68	–	Метод спутниковых геодезических измерений (определений)	0.10	$Mt=\sqrt{(0.07^2+0.07^2)}=0.10$
40:20:05 0101:124 (1)	н106O	–	–	–	455287.1 7	1355787. 75	–	Метод спутниковых геодезических измерений (определений)	0.10	$Mt=\sqrt{(0.07^2+0.07^2)}=0.10$
40:20:05 0101:124	н107O	–	–	–	455287.4 5	1355790. 43	–	Метод спутниковых	0.10	$Mt=\sqrt{(0.07^2+0.07^2)}=0.10$

(1)								геодезических измерений (определений)		
40:20:05 0101:124 (1)	н66О	–	–	–	455288.8 0	1355790. 34	–	Метод спутниковых геодезических измерений (определений)	0.10	$Mt=\sqrt{(0.07^2+0.07^2)}=0.10$

2. Характеристики здания, сооружения, объекта незавершенного строительства с кадастровым номером (обозначением) 40:20:050101:124

№ п/п	Наименование характеристики	Значение характеристики
1	2	3
1	Вид объекта недвижимости	Здание
2	Ранее присвоенный государственный учетный номер здания, сооружения, объекта незавершенного строительства (кадастровый, инвентарный или условный номер)	–
3	Кадастровый номер земельного участка (земельных участков), в границах которого (которых) расположено здание, сооружение, объект незавершенного строительства	40:20:000000:866
4	Номер кадастрового квартала (кадастровых кварталов), в пределах которого (которых) расположено здание, сооружение, объект незавершенного строительства	40:20:050101
5	Адрес здания, сооружения, объекта незавершенного строительства	Калужская обл, Тарусский р-н, Ильинское д, Садовая ул, 14 д
	Местоположение здания, сооружения, объекта незавершенного строительства	–
	Дополнительные сведения о местоположении	–
6	Иные сведения	–

Описание местоположения здания, сооружения, объекта незавершенного строительства на земельном участке

**1. Сведения о характерных точках контура
вид объекта недвижимости (здание, сооружение, объект незавершенного строительства) Здание
кадастровый номер (обозначение) 40:20:050101:127
Зона № МСК-40, зона 1**

Номер контура	Номера характерных точек контура	Существующие			Уточненные			Метод определения координат	Средняя квадратическая погрешность определения координат характерной точки (Mt), м	Формулы, примененные для расчета средней квадратической погрешности определения координат характерной точки (Mt), м
		Координаты, м		R, м	Координаты, м		R, м			
		X	Y		X	Y				
1	2	3	4	5	6	7	8	9	10	11
40:20:05 0101:127 (1)	н64О	–	–	–	455551.0 3	1355532. 96	–	Метод спутниковых геодезических измерений (определений)	0.10	$Mt=\sqrt{(0.07^2+0.07^2)}=0.10$
40:20:05 0101:127 (1)	н65О	–	–	–	455552.7 9	1355542. 22	–	Метод спутниковых геодезических измерений (определений)	0.10	$Mt=\sqrt{(0.07^2+0.07^2)}=0.10$
40:20:05 0101:127 (1)	н66О	–	–	–	455543.0 4	1355544. 07	–	Метод спутниковых геодезических измерений (определений)	0.10	$Mt=\sqrt{(0.07^2+0.07^2)}=0.10$
40:20:05 0101:127 (1)	н67О	–	–	–	455542.2 6	1355539. 94	–	Метод спутниковых геодезических измерений (определений)	0.10	$Mt=\sqrt{(0.07^2+0.07^2)}=0.10$
40:20:05 0101:127 (1)	н68О	–	–	–	455543.1 1	1355539. 77	–	Метод спутниковых геодезических измерений (определений)	0.10	$Mt=\sqrt{(0.07^2+0.07^2)}=0.10$

								х измерений (определений)		
40:20:05 0101:127 (1)	н69О	–	–	–	455542.0 6	1355535. 14	–	Метод спутниковых геодезических измерений (определений)	0.10	$Mt=\sqrt{(0.07^2+0.07^2)}=0.10$
40:20:05 0101:127 (1)	н64О	–	–	–	455551.0 3	1355532. 96	–	Метод спутниковых геодезических измерений (определений)	0.10	$Mt=\sqrt{(0.07^2+0.07^2)}=0.10$

2. Характеристики здания, сооружения, объекта незавершенного строительства с кадастровым номером (обозначением) 40:20:050101:127

№ п/п	Наименование характеристики	Значение характеристики
1	2	3
1	Вид объекта недвижимости	Здание
2	Ранее присвоенный государственный учетный номер здания, сооружения, объекта незавершенного строительства (кадастровый, инвентарный или условный номер)	–
3	Кадастровый номер земельного участка (земельных участков), в границах которого (которых) расположено здание, сооружение, объект незавершенного строительства	40:20:050101:18
4	Номер кадастрового квартала (кадастровых кварталов), в пределах которого (которых) расположено здание, сооружение, объект незавершенного строительства	40:20:050101
5	Адрес здания, сооружения, объекта незавершенного строительства	Калужская обл, Тарусский р-н, Ильинское д, Лесная ул, 2 д
	Местоположение здания, сооружения, объекта незавершенного строительства	–
	Дополнительные сведения о местоположении	–
6	Иные сведения	–

Описание местоположения здания, сооружения, объекта незавершенного строительства на земельном участке

**1. Сведения о характерных точках контура
вид объекта недвижимости (здание, сооружение, объект незавершенного строительства) Здание
кадастровый номер (обозначение) 40:20:050101:128
Зона № МСК-40, зона 1**

Номер контура	Номера характерных точек контура	Существующие			Уточненные			Метод определения координат	Средняя квадратическая погрешность определения координат характерной точки (Mt), м	Формулы, примененные для расчета средней квадратической погрешности определения координат характерной точки (Mt), м
		Координаты, м		R, м	Координаты, м		R, м			
		X	Y		X	Y				
1	2	3	4	5	6	7	8	9	10	11
40:20:05 0101:128 (1)	н70О	–	–	–	455531.6 9	1355534. 94	–	Метод спутниковых геодезических измерений (определений)	0.10	$Mt=\sqrt{(0.07^2+0.07^2)}=0.10$
40:20:05 0101:128 (1)	н71О	–	–	–	455533.6 2	1355541. 53	–	Метод спутниковых геодезических измерений (определений)	0.10	$Mt=\sqrt{(0.07^2+0.07^2)}=0.10$
40:20:05 0101:128 (1)	н72О	–	–	–	455527.8 2	1355543. 23	–	Метод спутниковых геодезических измерений (определений)	0.10	$Mt=\sqrt{(0.07^2+0.07^2)}=0.10$
40:20:05 0101:128 (1)	н73О	–	–	–	455525.8 5	1355536. 50	–	Метод спутниковых геодезических измерений	0.10	$Mt=\sqrt{(0.07^2+0.07^2)}=0.10$

40:20:05 0101:128 (1)	н70О	–	–	–	455531.6 9	1355534. 94	–	(определени й) Метод спутниковых геодезически х измерений (определени й)	0.10	$Mt=\sqrt{(0.07^2+0.07^2)}=0.10$
-----------------------------	------	---	---	---	---------------	----------------	---	---	------	----------------------------------

**2. Характеристики здания, сооружения, объекта незавершенного строительства с кадастровым номером (обозначением)
40:20:050101:128**

№ п/п	Наименование характеристики	Значение характеристики
1	2	3
1	Вид объекта недвижимости	Здание
2	Ранее присвоенный государственный учетный номер здания, сооружения, объекта незавершенного строительства (кадастровый, инвентарный или условный номер)	–
3	Кадастровый номер земельного участка (земельных участков), в границах которого (которых) расположено здание, сооружение, объект незавершенного строительства	40:20:050101:18
4	Номер кадастрового квартала (кадастровых кварталов), в пределах которого (которых) расположено здание, сооружение, объект незавершенного строительства	40:20:050101
5	Адрес здания, сооружения, объекта незавершенного строительства	Калужская обл, Тарусский р-н, Ильинское д, Лесная ул, 2 д.
	Местоположение здания, сооружения, объекта незавершенного строительства	–
	Дополнительные сведения о местоположении	–
6	Иные сведения	–

Описание местоположения здания, сооружения, объекта незавершенного строительства на земельном участке

**1. Сведения о характерных точках контура
вид объекта недвижимости (здание, сооружение, объект незавершенного строительства) Здание
кадастровый номер (обозначение) 40:20:050101:130
Зона № МСК-40, зона 1**

Номер контура	Номера характерных точек контура	Существующие			Уточненные			Метод определения координат	Средняя квадратическая погрешность определения координат характерной точки (Mt), м	Формулы, примененные для расчета средней квадратической погрешности определения координат характерной точки (Mt), м
		Координаты, м		R, м	Координаты, м		R, м			
		X	Y		X	Y				
1	2	3	4	5	6	7	8	9	10	11
40:20:05 0101:130 (1)	н46О	–	–	–	454997.4 8	1355557. 77	–	Метод спутниковых геодезических измерений (определений)	0.10	$Mt=\sqrt{(0.07^2+0.07^2)}=0.10$
40:20:05 0101:130 (1)	н47О	–	–	–	454995.8 0	1355565. 38	–	Метод спутниковых геодезических измерений (определений)	0.10	$Mt=\sqrt{(0.07^2+0.07^2)}=0.10$
40:20:05 0101:130 (1)	н48О	–	–	–	454989.8 6	1355564. 07	–	Метод спутниковых геодезических измерений (определений)	0.10	$Mt=\sqrt{(0.07^2+0.07^2)}=0.10$
40:20:05 0101:130 (1)	н49О	–	–	–	454991.8 8	1355556. 54	–	Метод спутниковых геодезических измерений (определений)	0.10	$Mt=\sqrt{(0.07^2+0.07^2)}=0.10$
40:20:05 0101:130 (1)	н46О	–	–	–	454997.4 8	1355557. 77	–	Метод спутниковых геодезических измерений (определений)	0.10	$Mt=\sqrt{(0.07^2+0.07^2)}=0.10$

2. Характеристики здания, сооружения, объекта незавершенного строительства с кадастровым номером (обозначением) 40:20:050101:130		
№ п/п	Наименование характеристики	Значение характеристики
1	2	3
1	Вид объекта недвижимости	Здание
2	Ранее присвоенный государственный учетный номер здания, сооружения, объекта незавершенного строительства (кадастровый, инвентарный или условный номер)	–
3	Кадастровый номер земельного участка (земельных участков), в границах которого (которых) расположено здание, сооружение, объект незавершенного строительства	40:20:050101:73
4	Номер кадастрового квартала (кадастровых кварталов), в пределах которого (которых) расположено здание, сооружение, объект незавершенного строительства	40:20:050101
5	Адрес здания, сооружения, объекта незавершенного строительства	Калужская обл, Тарусский р-н, Ильинское д, Привокзальная ул, 3 д
	Местоположение здания, сооружения, объекта незавершенного строительства	–
	Дополнительные сведения о местоположении	–
6	Иные сведения	–

Описание местоположения здания, сооружения, объекта незавершенного строительства на земельном участке

1. Сведения о характерных точках контура
вид объекта недвижимости (здание, сооружение, объект незавершенного строительства) Здание
кадастровый номер (обозначение) 40:20:050101:134
Зона № МСК-40, зона 1

Номер контура	Номера характерных точек контура	Существующие			Уточненные			Метод определения координат	Средняя квадратическая погрешность определения координат характерной точки (Mt), м	Формулы, примененные для расчета средней квадратической погрешности определения координат характерной точки (Mt), м
		Координаты, м		R, м	Координаты, м		R, м			
		X	Y		X	Y				
1	2	3	4	5	6	7	8	9	10	11
40:20:050101:134 (1)	n108O	–	–	–	454924.94	1355887.27	–	Метод спутниковых геодезических измерений (определений)	0.10	$Mt=\sqrt{(0.07^2+0.07^2)}=0.10$
40:20:050101:134 (1)	n109O	–	–	–	454930.66	1355901.80	–	Метод спутниковых геодезических измерений (определений)	0.10	$Mt=\sqrt{(0.07^2+0.07^2)}=0.10$
40:20:050101:134 (1)	n110O	–	–	–	454917.49	1355906.99	–	Метод спутниковых геодезических измерений (определений)	0.10	$Mt=\sqrt{(0.07^2+0.07^2)}=0.10$
40:20:050101:134 (1)	n111O	–	–	–	454914.16	1355898.53	–	Метод спутниковых геодезических измерений (определений)	0.10	$Mt=\sqrt{(0.07^2+0.07^2)}=0.10$
40:20:050101:134 (1)	n112O	–	–	–	454920.35	1355896.10	–	Метод спутниковых геодезических измерений (определений)	0.10	$Mt=\sqrt{(0.07^2+0.07^2)}=0.10$
40:20:050101:134 (1)	n113O	–	–	–	454917.95	1355890.02	–	Метод спутниковых геодезических измерений (определений)	0.10	$Mt=\sqrt{(0.07^2+0.07^2)}=0.10$

40:20:05 0101:134 (1)	н108О	–	–	–	454924.9 4	1355887. 27	–	Метод спутниковых геодезически х измерений (определени й)	0.10	$Mt=\sqrt{(0.07^2+0.07^2)}=0.10$
-----------------------------	-------	---	---	---	---------------	----------------	---	--	------	----------------------------------

**2. Характеристики здания, сооружения, объекта незавершенного строительства с кадастровым номером (обозначением)
40:20:050101:134**

№ п/п	Наименование характеристики	Значение характеристики
1	2	3
1	Вид объекта недвижимости	Здание
2	Ранее присвоенный государственный учетный номер здания, сооружения, объекта незавершенного строительства (кадастровый, инвентарный или условный номер)	–
3	Кадастровый номер земельного участка (земельных участков), в границах которого (которых) расположено здание, сооружение, объект незавершенного строительства	40:20:050101:95
4	Номер кадастрового квартала (кадастровых кварталов), в пределах которого (которых) расположено здание, сооружение, объект незавершенного строительства	40:20:050101
5	Адрес здания, сооружения, объекта незавершенного строительства	Калужская обл, Тарусский р-н, Ильинское д, Садовая ул, 47
	Местоположение здания, сооружения, объекта незавершенного строительства	–
	Дополнительные сведения о местоположении	–
6	Иные сведения	–

Описание местоположения здания, сооружения, объекта незавершенного строительства на земельном участке

**1. Сведения о характерных точках контура
вид объекта недвижимости (здание, сооружение, объект незавершенного строительства) Здание
кадастровый номер (обозначение) 40:20:050101:137
Зона № МСК-40, зона 1**

Номер контура	Номера характерных точек контура	Существующие			Уточненные			Метод определения координат	Средняя квадратическая погрешность определения координат характерной точки (Mt), м	Формулы, примененные для расчета средней квадратической погрешности определения координат характерной точки (Mt), м
		Координаты, м		R, м	Координаты, м		R, м			
		X	Y		X	Y				
1	2	3	4	5	6	7	8	9	10	11
40:20:05 0101:137 (1)	н17О	–	–	–	455174.4 4	1355595. 49	–	Метод спутниковых геодезически х измерений (определени й)	0.10	$Mt=\sqrt{(0.07^2+0.07^2)}=0.10$
40:20:05 0101:137 (1)	н18О	–	–	–	455174.8 3	1355604. 23	–	Метод спутниковых геодезически х измерений (определени й)	0.10	$Mt=\sqrt{(0.07^2+0.07^2)}=0.10$
40:20:05 0101:137 (1)	н19О	–	–	–	455163.0 1	1355604. 46	–	Метод спутниковых геодезически х измерений (определени й)	0.10	$Mt=\sqrt{(0.07^2+0.07^2)}=0.10$
40:20:05 0101:137 (1)	н20О	–	–	–	455162.8 9	1355598. 57	–	Метод спутниковых геодезически х измерений (определени й)	0.10	$Mt=\sqrt{(0.07^2+0.07^2)}=0.10$
40:20:05 0101:137 (1)	н21О	–	–	–	455168.5 2	1355598. 45	–	Метод спутниковых геодезически х измерений (определени й)	0.10	$Mt=\sqrt{(0.07^2+0.07^2)}=0.10$
40:20:05	н22О	–	–	–	455168.4	1355595.	–	Метод	0.10	$Mt=\sqrt{(0.07^2+0.07^2)}=0.10$

0101:137 (1)					7	61		спутниковых геодезических измерений (определений)		
40:20:05 0101:137 (1)	н170	–	–	–	455174.4 4	1355595.49	–	Метод спутниковых геодезических измерений (определений)	0.10	$Mt=\sqrt{(0.07^2+0.07^2)}=0.10$

2. Характеристики здания, сооружения, объекта незавершенного строительства с кадастровым номером (обозначением) 40:20:050101:137

№ п/п	Наименование характеристики	Значение характеристики
1	2	3
1	Вид объекта недвижимости	Здание
2	Ранее присвоенный государственный учетный номер здания, сооружения, объекта незавершенного строительства (кадастровый, инвентарный или условный номер)	–
3	Кадастровый номер земельного участка (земельных участков), в границах которого (которых) расположено здание, сооружение, объект незавершенного строительства	40:20:050101:6
4	Номер кадастрового квартала (кадастровых кварталов), в пределах которого (которых) расположено здание, сооружение, объект незавершенного строительства	40:20:050101
5	Адрес здания, сооружения, объекта незавершенного строительства	Калужская обл, Тарусский р-н, Ильинское д, Приовражная ул, 8 д
	Местоположение здания, сооружения, объекта незавершенного строительства	–
	Дополнительные сведения о местоположении	–
6	Иные сведения	–

Описание местоположения здания, сооружения, объекта незавершенного строительства на земельном участке

**1. Сведения о характерных точках контура
вид объекта недвижимости (здание, сооружение, объект незавершенного строительства) Здание
кадастровый номер (обозначение) 40:20:050101:138
Зона № МСК-40, зона 1**

Номер контура	Номера характерных точек контура	Существующие			Уточненные			Метод определения координат	Средняя квадратическая погрешность определения координат характерной точки (Mt), м	Формулы, примененные для расчета средней квадратической погрешности определения координат характерной точки (Mt), м
		Координаты, м		R, м	Координаты, м		R, м			
		X	Y		X	Y				
1	2	3	4	5	6	7	8	9	10	11
40:20:05 0101:138 (1)	н230	–	–	–	455197.9 9	1355595.09	–	Метод спутниковых геодезических измерений (определений)	0.10	$Mt=\sqrt{(0.07^2+0.07^2)}=0.10$
40:20:05 0101:138 (1)	н240	–	–	–	455197.9 6	1355597.30	–	Метод спутниковых геодезических измерений (определений)	0.10	$Mt=\sqrt{(0.07^2+0.07^2)}=0.10$
40:20:05 0101:138 (1)	н250	–	–	–	455200.2 4	1355597.33	–	Метод спутниковых геодезических измерений (определений)	0.10	$Mt=\sqrt{(0.07^2+0.07^2)}=0.10$
40:20:05 0101:138 (1)	н260	–	–	–	455200.1 6	1355602.26	–	Метод спутниковых геодезических измерений (определений)	0.10	$Mt=\sqrt{(0.07^2+0.07^2)}=0.10$
40:20:05 0101:138	н270	–	–	–	455197.9 5	1355602.23	–	Метод спутниковых	0.10	$Mt=\sqrt{(0.07^2+0.07^2)}=0.10$

		X	Y		X	Y			определен ия координат характерн ой точки (Mт), м	определения координат характерной точки (Mт), м
1	2	3	4	5	6	7	8	9	10	11
40:20:05 0101:165 (1)	1	455085.3 5	1355685. 34	–	455085.7 6	1355684. 81	–	Метод спутниковых геодезически х измерений (определени й)	0.10	$M_t = \sqrt{(0.07^2 + 0.07^2)} = 0.10$
40:20:05 0101:165 (1)	2	455087.8 4	1355692. 79	–	455088.2 5	1355692. 26	–	Метод спутниковых геодезически х измерений (определени й)	0.10	$M_t = \sqrt{(0.07^2 + 0.07^2)} = 0.10$
40:20:05 0101:165 (1)	3	455079.9 3	1355695. 44	–	455080.3 4	1355694. 91	–	Метод спутниковых геодезически х измерений (определени й)	0.10	$M_t = \sqrt{(0.07^2 + 0.07^2)} = 0.10$
40:20:05 0101:165 (1)	4	455078.3 7	1355690. 82	–	455078.7 8	1355690. 29	–	Метод спутниковых геодезически х измерений (определени й)	0.10	$M_t = \sqrt{(0.07^2 + 0.07^2)} = 0.10$
40:20:05 0101:165 (1)	5	455077.6 6	1355690. 58	–	455078.0 7	1355690. 05	–	Метод спутниковых геодезически х измерений (определени й)	0.10	$M_t = \sqrt{(0.07^2 + 0.07^2)} = 0.10$
40:20:05 0101:165 (1)	6	455077.3 0	1355689. 52	–	455077.7 1	1355688. 99	–	Метод спутниковых геодезически х измерений (определени й)	0.10	$M_t = \sqrt{(0.07^2 + 0.07^2)} = 0.10$
40:20:05 0101:165 (1)	7	455077.7 1	1355688. 92	–	455078.1 2	1355688. 39	–	Метод спутниковых геодезически х измерений (определени й)	0.10	$M_t = \sqrt{(0.07^2 + 0.07^2)} = 0.10$
40:20:05 0101:165 (1)	8	455077.4 2	1355687. 99	–	455077.8 3	1355687. 46	–	Метод спутниковых геодезически х измерений (определени й)	0.10	$M_t = \sqrt{(0.07^2 + 0.07^2)} = 0.10$
40:20:05 0101:165 (1)	9	455079.9 3	1355687. 15	–	455080.3 4	1355686. 62	–	Метод спутниковых геодезически х измерений (определени й)	0.10	$M_t = \sqrt{(0.07^2 + 0.07^2)} = 0.10$
40:20:05 0101:165 (1)	10	455080.1 1	1355685. 88	–	455080.5 2	1355685. 35	–	Метод спутниковых геодезически х измерений (определени й)	0.10	$M_t = \sqrt{(0.07^2 + 0.07^2)} = 0.10$
40:20:05 0101:165 (1)	11	455081.8 4	1355685. 30	–	455082.2 5	1355684. 77	–	Метод спутниковых геодезически х измерений (определени й)	0.10	$M_t = \sqrt{(0.07^2 + 0.07^2)} = 0.10$
40:20:05 0101:165 (1)	12	455082.7 5	1355686. 21	–	455083.1 6	1355685. 68	–	Метод спутниковых геодезически х измерений (определени й)	0.10	$M_t = \sqrt{(0.07^2 + 0.07^2)} = 0.10$

40:20:05 0101:165 (1)	1	455085.3 5	1355685. 34	–	455085.7 6	1355684. 81	–	й) Метод спутниковых геодезически х измерений (определени й)	0.10	$Mt=\sqrt{(0.07^2+0.07^2)}=0.10$
-----------------------------	---	---------------	----------------	---	---------------	----------------	---	--	------	----------------------------------

2. Иные сведения о здании, сооружении, объекте незавершенного строительства с кадастровым номером 40:20:050101:165

Сведения о зданиях, сооружениях, объектах незавершенного строительства, необходимые для исправления реестровых ошибок в сведениях об описании их местоположения

**1. Сведения о характерных точках контура здания, сооружения, объекта незавершенного строительства с кадастровым номером 40:20:050101:170
Зона № МСК-40, зона 1**

Номер контура	Номера характерных точек контура	Существующие			Уточненные			Метод определения координат	Средняя квадратическая погрешность определения координат характерной точки (Mt), м	Формулы, примененные для расчета средней квадратической погрешности определения координат характерной точки (Mt), м
		Координаты, м		R, м	Координаты, м		R, м			
		X	Y		X	Y				
1	2	3	4	5	6	7	8	9	10	11
40:20:05 0101:170 (1)	1	455449.9 5	1355540. 07	–	455453.6 5	1355542. 22	–	Метод спутниковых геодезических измерений (определений)	0.10	$Mt=\sqrt{(0.07^2+0.07^2)}=0.10$
40:20:05 0101:170 (1)	2	455458.2 9	1355544. 31	–	455459.5 3	1355549. 50	–	Метод спутниковых геодезических измерений (определений)	0.10	$Mt=\sqrt{(0.07^2+0.07^2)}=0.10$
40:20:05 0101:170 (1)	3	455455.4 9	1355549. 82	–	455454.7 2	1355553. 38	–	Метод спутниковых геодезических измерений (определений)	0.10	$Mt=\sqrt{(0.07^2+0.07^2)}=0.10$
40:20:05 0101:170 (1)	4	455447.1 5	1355545. 57	–	455448.8 4	1355546. 09	–	Метод спутниковых геодезических измерений (определений)	0.10	$Mt=\sqrt{(0.07^2+0.07^2)}=0.10$
40:20:05 0101:170 (1)	1	455449.9 5	1355540. 07	–	455453.6 5	1355542. 22	–	Метод спутниковых геодезических измерений (определений)	0.10	$Mt=\sqrt{(0.07^2+0.07^2)}=0.10$

2. Иные сведения о здании, сооружении, объекте незавершенного строительства с кадастровым номером 40:20:050101:170

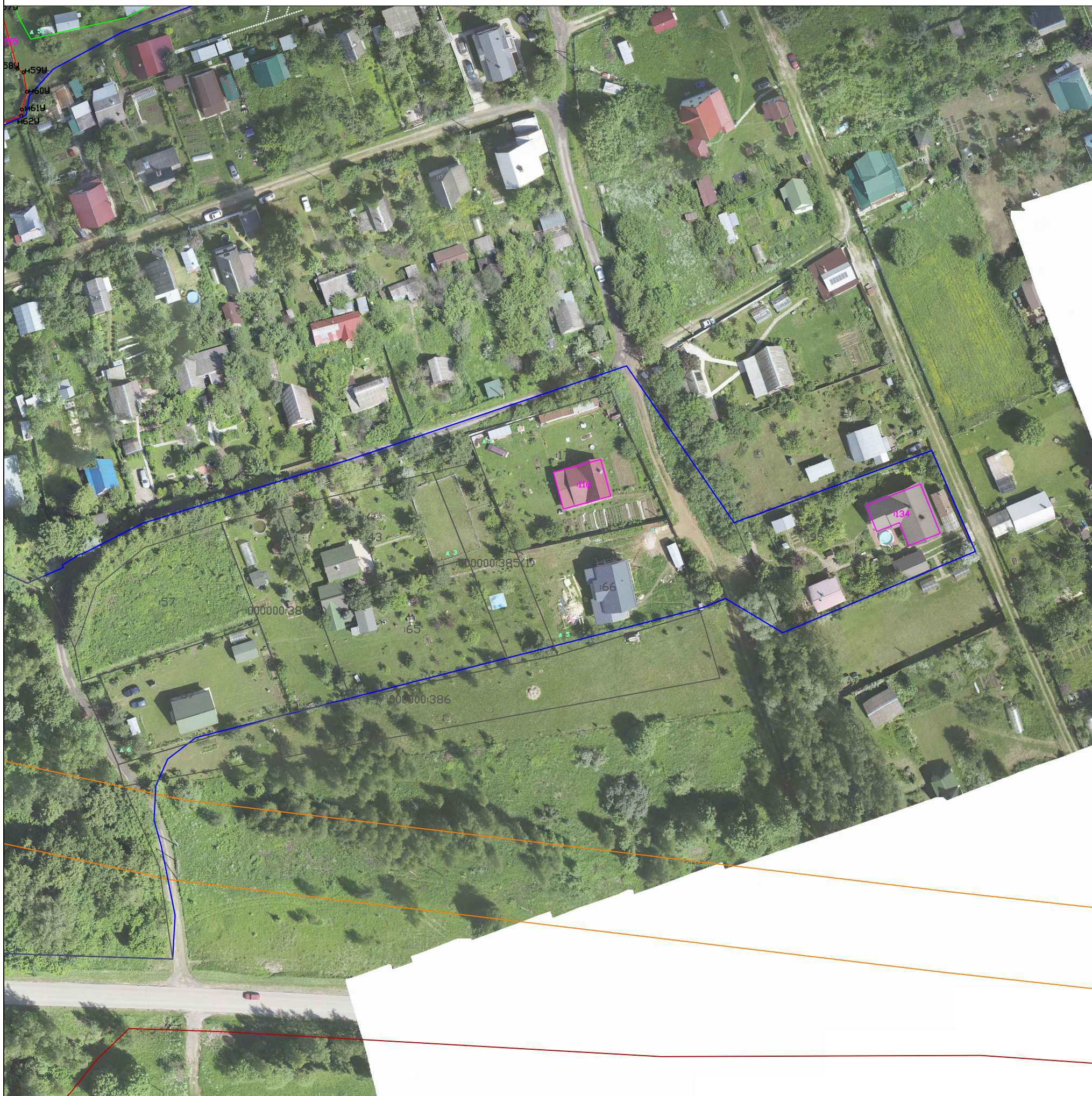
Сведения о зданиях, сооружениях, объектах незавершенного строительства, необходимые для исправления реестровых ошибок в сведениях об описании их местоположения

**1. Сведения о характерных точках контура здания, сооружения, объекта незавершенного строительства с кадастровым номером 40:20:050101:172
Зона № МСК-40, зона 1**

Номер контура	Номера характерных точек контура	Существующие			Уточненные			Метод определения координат	Средняя квадратическая погрешность определения координат характерной точки (Mt), м	Формулы, примененные для расчета средней квадратической погрешности определения координат характерной точки (Mt), м
		Координаты, м		R, м	Координаты, м		R, м			
		X	Y		X	Y				
1	2	3	4	5	6	7	8	9	10	11

40:20:05 0101:172 (1)	1	455284.9 8	1355817. 47	–	455289.1 4	1355813. 71	–	Метод спутниковых геодезически х измерений (определени й)	0.10	$Mt=\sqrt{(0.07^2+0.07^2)}=0.10$
40:20:05 0101:172 (1)	2	455285.1 8	1355819. 41	–	455289.3 4	1355815. 65	–	Метод спутниковых геодезически х измерений (определени й)	0.10	$Mt=\sqrt{(0.07^2+0.07^2)}=0.10$
40:20:05 0101:172 (1)	3	455287.7 3	1355819. 14	–	455291.8 9	1355815. 38	–	Метод спутниковых геодезически х измерений (определени й)	0.10	$Mt=\sqrt{(0.07^2+0.07^2)}=0.10$
40:20:05 0101:172 (1)	4	455288.5 6	1355826. 88	–	455292.7 2	1355823. 12	–	Метод спутниковых геодезически х измерений (определени й)	0.10	$Mt=\sqrt{(0.07^2+0.07^2)}=0.10$
40:20:05 0101:172 (1)	5	455286.0 1	1355827. 17	–	455290.1 7	1355823. 41	–	Метод спутниковых геодезически х измерений (определени й)	0.10	$Mt=\sqrt{(0.07^2+0.07^2)}=0.10$
40:20:05 0101:172 (1)	6	455286.2 4	1355829. 36	–	455290.4 0	1355825. 60	–	Метод спутниковых геодезически х измерений (определени й)	0.10	$Mt=\sqrt{(0.07^2+0.07^2)}=0.10$
40:20:05 0101:172 (1)	7	455273.4 6	1355830. 67	–	455277.6 2	1355826. 91	–	Метод спутниковых геодезически х измерений (определени й)	0.10	$Mt=\sqrt{(0.07^2+0.07^2)}=0.10$
40:20:05 0101:172 (1)	8	455273.0 9	1355827. 11	–	455277.2 5	1355823. 35	–	Метод спутниковых геодезически х измерений (определени й)	0.10	$Mt=\sqrt{(0.07^2+0.07^2)}=0.10$
40:20:05 0101:172 (1)	9	455271.6 0	1355827. 27	–	455275.7 6	1355823. 51	–	Метод спутниковых геодезически х измерений (определени й)	0.10	$Mt=\sqrt{(0.07^2+0.07^2)}=0.10$
40:20:05 0101:172 (1)	10	455271.0 7	1355822. 29	–	455275.2 3	1355818. 53	–	Метод спутниковых геодезически х измерений (определени й)	0.10	$Mt=\sqrt{(0.07^2+0.07^2)}=0.10$
40:20:05 0101:172 (1)	11	455272.5 6	1355822. 13	–	455276.7 2	1355818. 37	–	Метод спутниковых геодезически х измерений (определени й)	0.10	$Mt=\sqrt{(0.07^2+0.07^2)}=0.10$
40:20:05 0101:172 (1)	12	455272.2 1	1355818. 83	–	455276.3 7	1355815. 07	–	Метод спутниковых геодезически х измерений (определени й)	0.10	$Mt=\sqrt{(0.07^2+0.07^2)}=0.10$
40:20:05 0101:172 (1)	1	455284.9 8	1355817. 47	–	455289.1 4	1355813. 71	–	Метод спутниковых геодезически х измерений (определени й)	0.10	$Mt=\sqrt{(0.07^2+0.07^2)}=0.10$

Схема границ земельных участков



Масштаб 1:2000

Система координат: МСК-40 1 зона

Условные обозначения:

- - границы земельных участков в отношении которых выполнялись комплексные кадастровые работы
- - границы земельных участков, сведения о которых внесены в Единый государственный реестр недвижимости, но в отношении которых комплексные кадастровые работы не выполнялись
- - граница кадастрового деления
- - контуры зданий, сооружений, объектов незавершенного строительства, сведения о которых внесены в Единый государственный реестр недвижимости, но в отношении которых комплексные кадастровые работы не выполнялись
- - границы муниципальных образований и (или) границы населенных пунктов
- :38 - Кадастровый номер объекта недвижимости
- 40:20:100103 - Номер кадастрового квартала
- n1У ● - обозначение характерной точки границы земельных участков
- - контуры зданий, сооружений, объектов незавершенного строительства, сведения о которых внесены в Единый государственный реестр недвижимости, в отношении которых проводились комплексные кадастровые работы
- - граница зоны с особыми условиями использования территории

Схема границ земельных участков



Масштаб 1:2000

Система координат: МСК-40 1 зона

Условные обозначения:

- - границы земельных участков в отношении которых выполнялись комплексные кадастровые работы
- - границы земельных участков, сведения о которых внесены в Единый государственный реестр недвижимости, но в отношении которых комплексные кадастровые работы не выполнялись
- - граница кадастрового деления
- - контуры зданий, сооружений, объектов незавершенного строительства, сведения о которых внесены в Единый государственный реестр недвижимости, но в отношении которых комплексные кадастровые работы не выполнялись
- - границы муниципальных образований и (или) границы населенных пунктов
- :38 - Кадастровый номер объекта недвижимости
- 40:20:100103 - Номер кадастрового квартала
- n1У● - обозначение характерной точки границы земельных участков
- - контуры зданий, сооружений, объектов незавершенного строительства, сведения о которых внесены в Единый государственный реестр недвижимости, в отношении которых проводились комплексные кадастровые работы
- - граница зоны с особыми условиями использования территории

Схема границ земельных участков



Масштаб 1:2000

Система координат: МСК-40 1 зона

Условные обозначения:

- - границы земельных участков в отношении которых выполнялись комплексные кадастровые работы
- - границы земельных участков, сведения о которых внесены в Единый государственный реестр недвижимости, но в отношении которых комплексные кадастровые работы не выполнялись
- - граница кадастрового деления
- - контуры зданий, сооружений, объектов незавершенного строительства, сведения о которых внесены в Единый государственный реестр недвижимости, но в отношении которых комплексные кадастровые работы не выполнялись
- - границы муниципальных образований и (или) границы населенных пунктов
- :38 - Кадастровый номер объекта недвижимости
- 40:20:100103 - Номер кадастрового квартала
- n1У● - обозначение характерной точки границы земельных участков
- - контуры зданий, сооружений, объектов незавершенного строительства, сведения о которых внесены в Единый государственный реестр недвижимости, в отношении которых проводились комплексные кадастровые работы
- - граница зоны с особыми условиями использования территории

Схема границ земельных участков



Масштаб 1:2000

Система координат: МСК-40 1 зона

Условные обозначения:

- - границы земельных участков в отношении которых выполнялись комплексные кадастровые работы
 - - границы земельных участков, сведения о которых внесены в Единый государственный реестр недвижимости, но в отношении которых комплексные кадастровые работы не выполнялись
 - - граница кадастрового деления
 - - контуры зданий, сооружений, объектов незавершенного строительства, сведения о которых внесены в Единый государственный реестр недвижимости, но в отношении которых комплексные кадастровые работы не выполнялись
 - - границы муниципальных образований и (или) границы населенных пунктов
 - - контуры зданий, сооружений, объектов незавершенного строительства, сведения о которых внесены в Единый государственный реестр недвижимости, в отношении которых проводились комплексные кадастровые работы
 - - граница зоны с особыми условиями использования территории
- :38 - Кадастровый номер объекта недвижимости
- 40:20:100103 - Номер кадастрового квартала
- n1У ● - обозначение характерной точки границы земельных участков

Схема границ земельных участков



Масштаб 1:2000

Система координат: МСК-40 1 зона

Условные обозначения:

- - границы земельных участков в отношении которых выполнялись комплексные кадастровые работы
- - границы земельных участков, сведения о которых внесены в Единый государственный реестр недвижимости, но в отношении которых комплексные кадастровые работы не выполнялись
- - граница кадастрового деления
- - контуры зданий, сооружений, объектов незавершенного строительства, сведения о которых внесены в Единый государственный реестр недвижимости, но в отношении которых комплексные кадастровые работы не выполнялись
- - границы муниципальных образований и (или) границы населенных пунктов
- - границы зон с особыми условиями использования территории
- - контуры зданий, сооружений, объектов незавершенного строительства, сведения о которых внесены в Единый государственный реестр недвижимости, в отношении которых проводились комплексные кадастровые работы
- - обозначение характерной точки границы земельных участков
- н1У - кадастровый номер объекта недвижимости
- 40:20:100103 - Номер кадастрового квартала